



COMUNE DI BORGO SAN LORENZO

(CITTA' METROPOLITANA DI FIRENZE)

**RATIFICA CONFERENZA DEI SERVIZI PER APPROVAZIONE DEL PROGETTO D'OPERA PUBBLICA
"CICLOVIA DELLA SIEVE – ITINERARIO TRE LAGHI" CON CONTESTUALE IN VARIANTE AL
REGOLAMENTO URBANISTICO (EX ART. 34 L.R. 65/2014) – E APPOSIZIONE DEL VINCOLO
PREORDINATO ALL'ESPROPRIO**

TAVOLE RUC – TA06 e TA07

Stato di Variante

**Sindaco e Assessore all'Urbanistica
Paolo Omoboni**

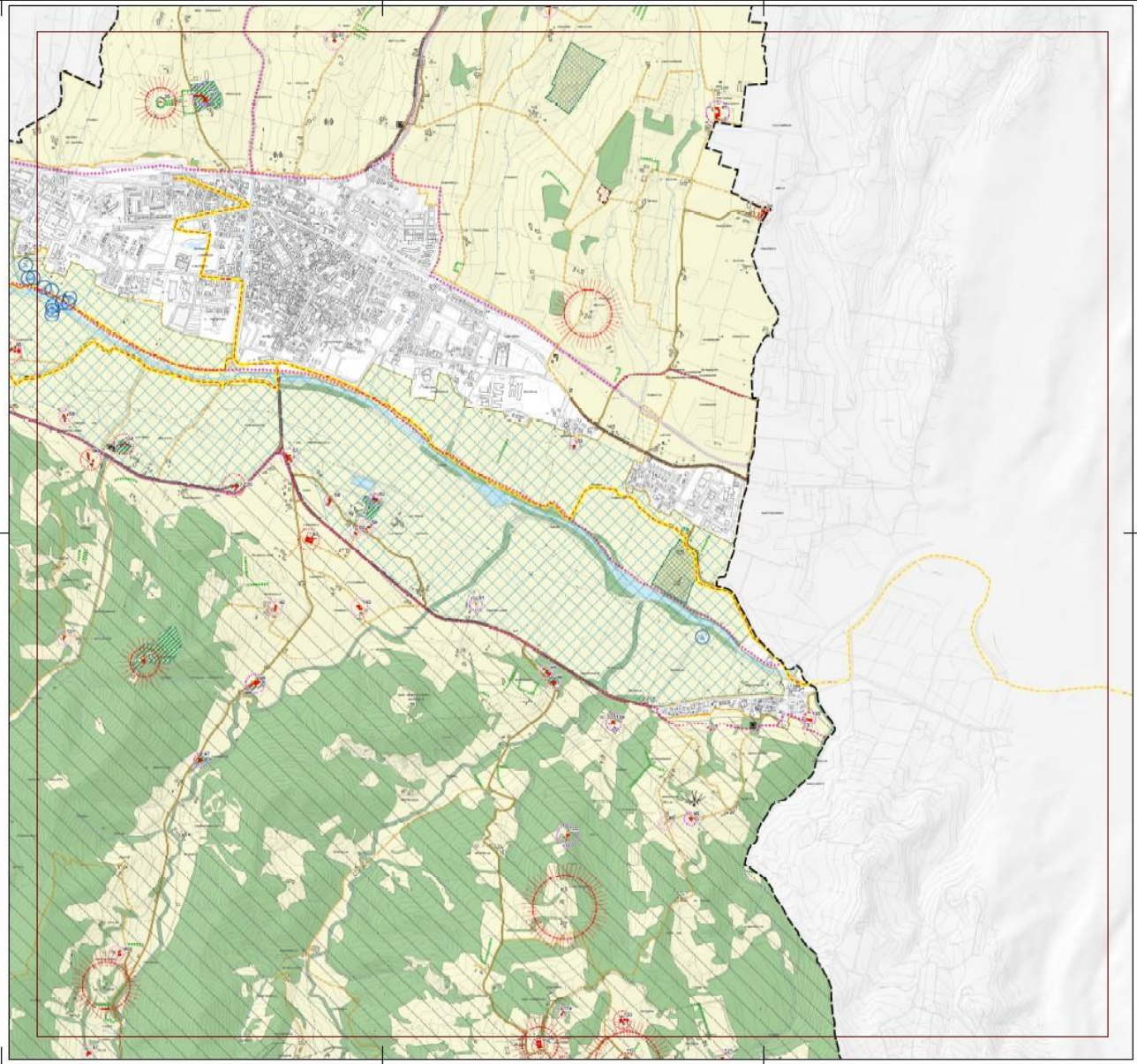
**Responsabile del procedimento
Sabrina Arch. Solito**



COMUNE DI BORGO SAN LORENZO

PROVINCIA DI FIRENZE

LEGENDA TA	
--- CONFINI COMUNALI	Edificio o oggetto di destinazione edilizia
●●●●● CONFINI LOTTO E	Area di ricostruzione per sostituirne ed. in silo
--- PERIMETRO AREE URBANIZZATE E CENTRI ABITATI	
RISORSE AMBIENTALI	
○ Art. 18 Risorse idriche	● Picci
○ Art. 19 Aree sensibili di fondovalle	■ Sorgenti
RISORSE PAESISTICHE	■ Parco
○ Art. 21 Aree tutelate	■ Aree di rispetto per aree più verdi
○ Art. 23 Emergenza valore di valore storico e ambientale	■ Aree fragili del territorio aperto
○ Art. 24 Puro storico ed. d.B.	■ Aree di protezione storico-ambientale
RISORSE CULTURALI	■ Siti di importanza regionale e d.B.
■ Art. 27-28-29 Edifici e oggetti in silo	■ Tumulati
■ Art. 30 Spunti e giardini storici	○ Di pregio
■ Art. 31 Tanti e viali alberati	○ Divisione storico-urbane di s.d.
■ Art. 32 Viabilità viaria	
MOVIMENTI	
■ Art. 34 Ferme e fasce di rispetto	■ Regionale
■ Art. 35 Viabilità e fasce di rispetto	■ Provinciale
■ Art. 36 Viabilità ciclabile e pedonale	■ Comunale
AREE DI INTERESSE PUBBLICO	
■ Art. 37 (P) Aree per servizi di livello sovracomunale	■ Sport
■ Art. 38 (P) Aree per servizi di livello comunale	■ Istruzione
■ Art. 39 (P) Aree per servizi di livello comunale	■ Cultura (biblioteche / cinema)
INFRASTRUTTURE TECNOLOGICHE	■ Aree di servizi - n. servizi
■ Art. 40 Infrastruttura per servizi di livello comunale	■ Sanità
■ Art. 41 Infrastruttura per servizi di livello comunale	■ Opere di mitigazione del rischio idraulico
■ Art. 42 Impianti per la distribuzione di energia elettrica	■ Luoghi di culto
SETTORI FUNZIONALI	
■ Art. 50 Aree boschive	■ Geomorfologici
■ Art. 51 Aree agricole	■ Idrogeologici
■ Art. 52 Campi ed edifici a distanza (n. rilevanti)	■ Atmosferici
■ Art. 53 Aree di degrado ambientale	■ Carnali
AREE DI TRASFORMAZIONE	■ Cloroedificati
■ Art. 55 Nuove infrastrutture per servizi di livello comunale	
■ Art. 55 (T) Aree per infrastrutture a servizi di livello comunale	■ PL - suggestione a piano di lavoro
■ Art. 56 Aree di trasformazione	■ PS - suggestione a piano di sviluppo
	■ PC - suggestione a piano di sviluppo
	■ ID - suggestione al territorio di livello comunale



REGOLAMENTO URBANISTICO COMUNALE
Comune di
BORGO SAN LORENZO

TERRITORIO APERTO
STATO DI VARIANTE

TA/07

Scala: 1:10.000

QUADRO UNIONE

Approvazione: Del. C.C. n. 31 del 09/04/2014

Autore e Redattore: Arch. Massimo Fadda	Ufficio di Progettazione: UFFICIO TECNICO COMUNALE	Ufficio di Direzione: Ufficio Tecnico Comunale	Ufficio di Rilievo: Ufficio Tecnico Comunale
Autore e Redattore: Arch. Massimo Fadda	Ufficio di Progettazione: UFFICIO TECNICO COMUNALE	Ufficio di Direzione: Ufficio Tecnico Comunale	Ufficio di Rilievo: Ufficio Tecnico Comunale
Autore e Redattore: Arch. Massimo Fadda	Ufficio di Progettazione: UFFICIO TECNICO COMUNALE	Ufficio di Direzione: Ufficio Tecnico Comunale	Ufficio di Rilievo: Ufficio Tecnico Comunale
Autore e Redattore: Arch. Massimo Fadda	Ufficio di Progettazione: UFFICIO TECNICO COMUNALE	Ufficio di Direzione: Ufficio Tecnico Comunale	Ufficio di Rilievo: Ufficio Tecnico Comunale