

Identificazione

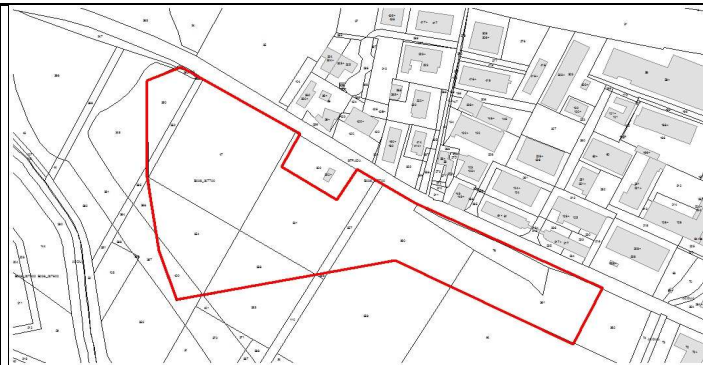
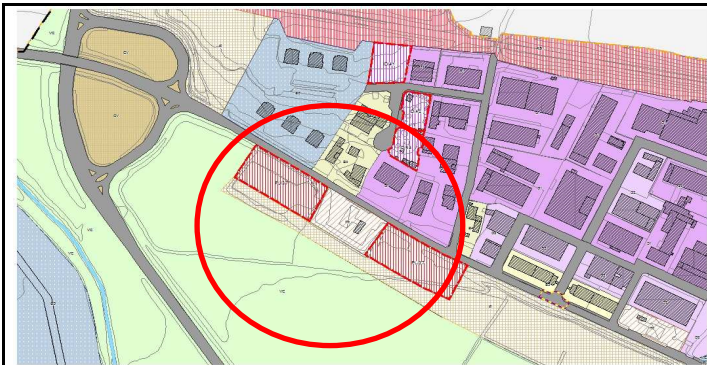
Rif. Tabelle proposte cittadini

UTOE	6	Indirizzo	V.le Giovanni XXIII	TOSS	
Tavola	AU/10	Foglio	77	TAP	50
Località	Capoluogo	P.Ile	47-76-301-350-352-354-356-357-360-361	TCON	

scemi grafici

estratto RUC

estratto catastale



Previsioni RUC

Richieste osservazione

Area di Trasformazione - Art. 86 NTA
 Scheda di Trasformazione PL37

1- Richiesta di ripristinare la Sulp a mq. 6000 come da piano attuativo di PRG in quanto l'area non è tra quelle ricadenti in pericolosità idraulica molto elevata -PI4; 2- eliminare la previsione di completamento della viabilità di svincolo posto in area del comune di Scarperia.

Sintesi Tecnica

La presente osservazione è da porsi in stretta correlazione con la n. 244. 1- La previsione urbanistica adottata si è formata a seguito della presentazione di proposta di avviso pubblico e nel momento in cui la definizione delle aree di pericolosità idraulica risultavano in fase di ultimazione a riguardo di un'area che la scheda di compatibilità del Piano Strutturale, n. 31 poneva tra quelle "Compatibili a Condizione. Preso atto, a seguito dello studio idraulico redatto, che l'area non presenta pericolosità idraulica molto elevata e che in merito alla mobilità urbana si è sviluppato uno studio, connesso alla rigenerazione urbana della zona della "Soterna", che prevede il miglioramento dell'accessibilità della zona ovest del capoluogo mediante l'adeguamento della sede stradale del V.le Giovanni XXIII; Che in relazione all'assegnazione di crediti edilizi all'area identificata attualmente dalle schede di trasformazione nn. 55a e 55b è opportuno e idoneo l'utilizzo dell'area osservata come sito di "atterraggio" del credito, assegnandogli un' ulteriore quantità di SUL di mq. 2000; 2- Che in relazione all'attuale previsione di realizzazione di un tratto dello svincolo posto nel comune di Scarperia, alla luce dello studio redatto ai fini della rigenerazione urbana, appare più opportuno procedere all'adeguamento stradale di v.le Giovanni XXIII, ai fini del miglioramento dell'accesso al capoluogo, prevedendo congiuntamente anche la realizzazione di un'area a parcheggio lungo tale asse viario, Si PROPONE DI **ACCOGLIERE PARZIALMENTE** l'osservazione presentata, modificando la scheda di trasformazione denominata PL37, accordandogli un'ulteriore SUL di 2000mq, derivata da ricollocazione compensativa di crediti edilizi allocati su altra area, con congiunta realizzazione di adeguamento della sede stradale, secondo lo studio allegato all'individuazione dell'area di rigenerazione urbana della "Soterna", di v.le Giovanni XXIII e realizzazione di parcheggio pubblico di almeno 40 posti auto.

Paesaggistico		Pericolosità Idraulica	PI3		Aree protette PTCP		
Idrogeologico		Pericolosità Geologica			Aree fragili PTCP		
SIC-SIR		Cassa di espansione			Edifici di pregio		
Area boscata		Pericolosità PAI			Edifici storico-testim.		
Prot. Storico/Amb.					Invariante Strutturale		
Fuoco							
Cimiteriale							
Siti da bonificare							

Effetti vincoli e invarianti

