

Identificazione

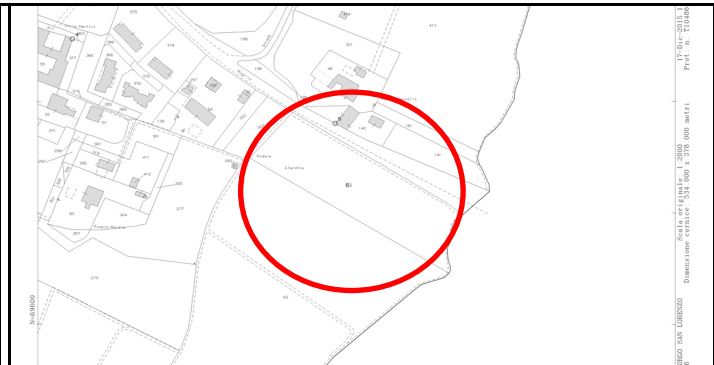
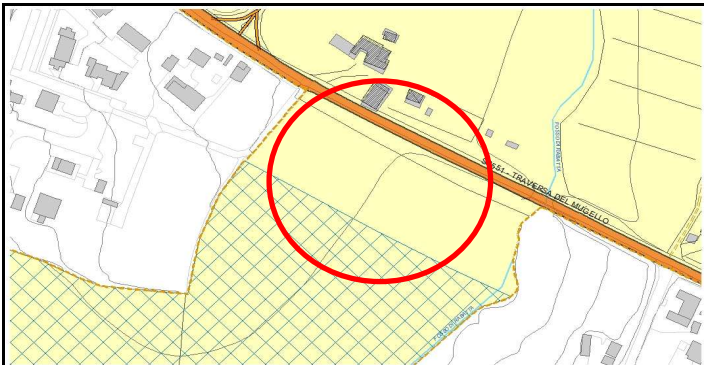
Rif. Tabelle proposte cittadini

UTOE	6	Indirizzo	Traversa del Mugello	TOSS	
Tavola	TA/07	Foglio	86	TAP	58
Località	Capoluogo-Rabatta	P.Ile	61	TCON	

scemi grafici

estratto RUC

estratto catastale



Previsioni RUC

Richieste osservazione

- Area Agricola "E" - art. 59 NTA: interventi atti a perseguire il mantenimento dell'attività agricola

Viene richiesto di inserire un'area edificabile in zona esterna all'area urbanizzata per una SUL di mq. 500 come da proposta di avviso pubblico sopra indicata Tale inserimento prevedendo l'ampliamento dei limiti dell'area urbanizzata del Capoluogo.

L'area individuata e richiesta come nuova area di trasformazione ricade, nel RUC adottato, nel Territorio Aperto e quindi la nuova previsione risulterebbe in contrasto con la disciplina del PIT regionale, in particolare nella Scheda d'ambito di paesaggio n. 7 - Mugello - "Disciplina d'uso" che trova concreta applicazione nella L.R. 65/2014 che a sua volta vieta la previsione di nuove aree di trasformazione nel territorio aperto. L'articolo 59 delle NTA del RUC precisa che nelle aree agricole si persegue il mantenimento dell'attività agricola, quale elemento strutturante del paesaggio tradizionale. Per poter accogliere l'osservazione si dovrebbe peraltro ridefinire il perimetro dell'area urbanizzata del Capoluogo. L'operazione risulterebbe in netta contrapposizione con quanto osservato dalla Regione e dalla Provincia che hanno chiesto un restringimento dei perimetri adottati sulla base delle indicazioni contenute nel PIT e nel PTCP. Inoltre una previsione aggiuntiva di SUL non sarebbe coerente con le scelte operate in sede di adozione allorchè son state inserite solo aree di trasformazione già previste nel vigente PRG e confermate dal Piano Strutturale o che fossero di forte interesse collettivo. La proposta già esaminata in sede di Avviso Pubblico era stata dichiarata dalla commissione esaminatrice "non coerente con il criterio urbanistico principale dell'A.P., in quanto ubicata in area esterna al confine delle aree urbanizzate"

Per quanto sopra si propone di NON ACCOGLIERE l'osservazione presentata

Vincoli

Paesaggistico	
Idrogeologico	
SIC-SIR	
Area boscata	
Prot. Storico/Amb.	
Fuoco	
Cimiteriale	
Siti da bonificare	

	I/G	
Pericolosità Idraulica		
Pericolosità Geologica		
Cassa di espansione		
Pericolosità PAI		

	Scheda	
Aree protette PTCP		
Aree fragili PTCP		
Edifici di pregio		
Edifici storico-testim.		
Invariante Strutturale		

Effetti vincoli e invariati

Non sono presenti vincoli o invariati

