

Identificazione

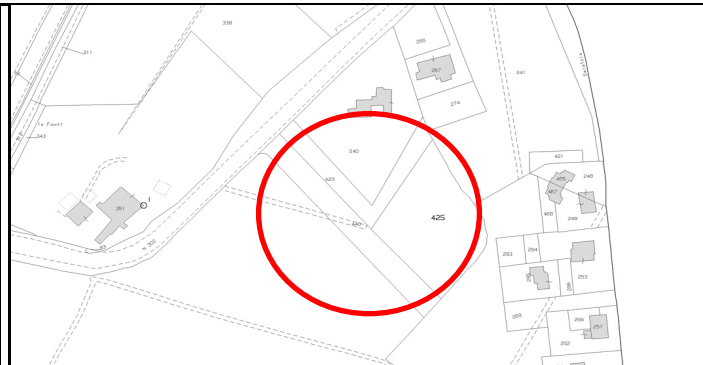
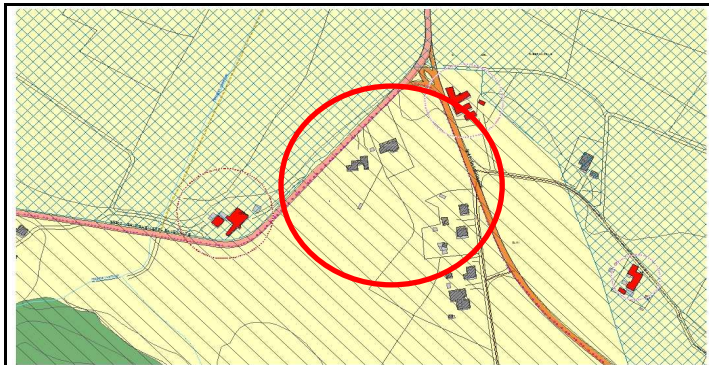
Rif. Tabelle proposte cittadini

UTOE	9	Indirizzo		TOSS	
Tavola	TA/07	Foglio	91	TAP	25
Località	Olmi - Le Fonti	P.Ile	425	TCON	64

scemi grafici

estratto RUC

estratto catastale



Previsioni RUC

Richieste osservazione

Area Agricola- Art. 59 NTA

Viene richiesto l'inserimento di un'area edificabile nel terreno di proprietà sopra indicato con una SUL di mq. 500.

L'area individuata e richiesta come nuova area di trasformazione ricade, nel RUC adottato, nel Territorio Aperto e quindi la nuova previsione risulterebbe in contrasto con la disciplina del PIT regionale, in particolare nella Scheda d'ambito di paesaggio n. 7 - Mugello - "Disciplina d'uso" che trova concreta applicazione nella L.R. 65/2014 che a sua volta vieta la previsione di nuove aree di trasformazione nel territorio aperto. L'articolo 59 delle NTA del RUC precisa che nelle aree agricole si persegue il mantenimento dell'attività agricola, quale elemento strutturante del paesaggio tradizionale. Oltre a ciò si aggiunge anche che il dimensionamento approvato con il Piano strutturale per l'UTOE n. 9, ove ricade l'area oggetto di osservazione, non prevede la possibilità di realizzare interventi di nuova edificazione ad eccezione di quelli "trascinati" dal vigente PRG. La tabella di dimensionamento alla voce "espansione" pone un valore uguale a zero (0), quindi per l'inserimento di nuove aree di trasformazione sarebbe necessaria una preventiva variante al PS.

Per quanto sopra si propone di **NON ACCOGLIERE** l'osservazione presentata.

Vincoli

Paesaggistico <input checked="" type="checkbox"/> x Idrogeologico SIC-SIR Area boscata Prot. Storico/Amb. Fuoco Cimiteriale Siti da bonificare	I/G Pericolosità Idraulica Pericolosità Geologica Cassa di espansione Pericolosità PAI	Scheda Aree protette PTCP Aree fragili PTCP Edifici di pregio Edifici storico-testim. Aree Sensibili Fond.
---	--	---

Effetti vincoli e invariati

