

Identificazione

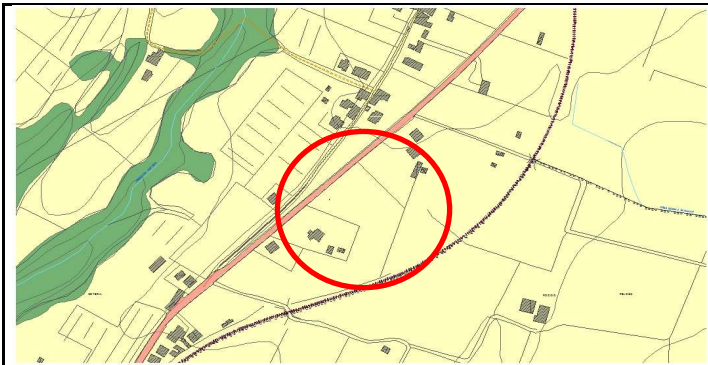
Rif. Tabelle proposte cittadini

UTOE	4	Indirizzo	Via Faentina	TOSS	
Tavola	TA/04	Foglio	66	TAP	
Località	Panicaglia	P.Ile	227	TCON	140

Schema grafici

estratto RUC

estratto catastale



Previsioni RUC

Richieste osservazione

- Area Agricola "E" - art. 59 NTA: interventi atti a perseguire il mantenimento dell'attività agricola

Viene richiesto di inserire un'area edificabile in zona esterna all'area urbanizzata per una SUL di mq. 200 posta a nord dell'abitato in località Il Salto.

L'area individuata e richiesta come nuova area di trasformazione ricade, nel RUC adottato, nel Territorio Aperto e quindi la nuova previsione risulterebbe in contrasto con la disciplina del PIT regionale, in particolare nella Scheda d'ambito di paesaggio n. 7 - Mugello - "Disciplina d'uso" che trova concreta applicazione nella L.R. 65/2014 che a sua volta vieta la previsione di nuove aree di trasformazione nel territorio aperto. L'articolo 59 delle NTA del RUC precisa che nelle aree agricole si persegue il mantenimento dell'attività agricola, quale elemento strutturante del paesaggio tradizionale. Per poter accogliere l'osservazione si dovrebbe peraltro ridefinire il perimetro dell'area urbanizzata di Panicaglia. L'operazione risulterebbe in netta contrapposizione con quanto osservato dalla Regione e dalla Provincia che hanno chiesto un restringimento dei perimetri adottati sulla base delle indicazioni contenute nel PIT e nel PTCP. Inoltre una previsione aggiuntiva di SUL per la frazione non sarebbe coerente con le scelte operate in sede di adozione allorchè son state inserite solo aree di trasformazione già previste nel vigente PRG e confermate dal Piano Strutturale o che avessero contenuti di forte interesse collettivo. La proposta già tenuta in considerazione in sede di redazione del RUC è stata ritenuta "non fattibile almeno fino a che non sia stata completate le previsioni già contenute nel vigente PRG". **Per quanto sopra si propone di NON ACCOGLIERE l'osservazione presentata**

Vincoli

Paesaggistico	
Idrogeologico	
SIC-SIR	
Area boscata	
Prot. Storico/Amb.	
Fuoco	
Cimiteriale	
Siti da bonificare	

	I/G	
Pericolosità Idraulica		
Pericolosità Geologica		
Cassa di espansione		
Pericolosità PAI		

	Scheda	
Aree protette PTCP		
Aree fragili PTCP		
Edifici di pregio		
Edifici storico-testim.		
Invariante Strutturale		

Effetti vincoli e invarianti

Non sono presenti vincoli o invarianti

