

Identificazione

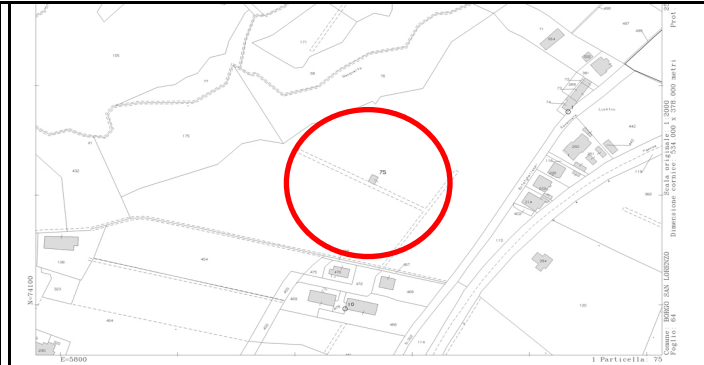
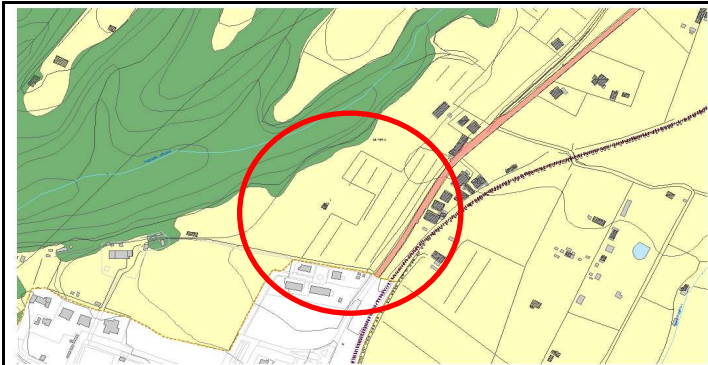
Rif. Tabelle proposte cittadini

UTOE	4	Indirizzo		TOSS	
Tavola	TA/04	Foglio	64	TAP	65
Località	Panicaglia	P.Ile	75	TCON	

Schema grafici

estratto RUC

estratto catastale



Previsioni RUC

Richieste osservazione

- Area Agricola "E" - art. 59 NTA: interventi atti a perseguire il mantenimento dell'attività agricola

Viene richiesto di inserire un'area edificabile in zona esterna all'area urbanizzata per una SUL di mq. 2000 come da proposta di avviso pubblico sopra indicata posta a nord dell'abitato in località Lucchino, comunque limitrofa al perimetro dell'area urbana. Tale inserimento prevedendo l'ampliamento dei limiti dell'area urbanizzata di Panicaglia

L'area individuata e richiesta come nuova area di trasformazione ricade, nel RUC adottato, nel Territorio Aperto e quindi la nuova previsione risulterebbe in contrasto con la disciplina del PIT regionale, in particolare nella Scheda d'ambito di paesaggio n. 7 - Mugello - "Disciplina d'uso" che trova concreta applicazione nella L.R. 65/2014 che a sua volta vieta la previsione di nuove aree di trasformazione nel territorio aperto. L'articolo 59 delle NTA del RUC precisa che nelle aree agricole si persegue il mantenimento dell'attività agricola, quale elemento strutturante del paesaggio tradizionale. Per poter accogliere l'osservazione si dovrebbe peraltro ridefinire il perimetro dell'area urbanizzata di Panicaglia. L'operazione risulterebbe in netta contrapposizione con quanto osservato dalla Regione e dalla Provincia che hanno chiesto un restringimento dei perimetri adottati sulla base delle indicazioni contenute nel PIT e nel PTCP. Inoltre una previsione aggiuntiva di SUL per la frazione non sarebbe coerente con le scelte operate in sede di adozione allorchè son state inserite solo aree di trasformazione già previste nel vigente PRG e confermate dal Piano Strutturale o che avessero contenuti di forte interesse collettivo. La proposta già esaminata in sede di Avviso Pubblico era stata dichiarata dalla commissione esaminatrice "da riconsiderare". Occorre però anche precisare che in linea generale per l'abitato di Panicaglia la stessa si fosse espressa come segue: "...tenuto conto delle previsioni residue ancora da portare a termine, la Commissione ritiene che non vi siano proposte di valore tale da essere inserite nel primo RUC." **Per quanto sopra si propone di NON ACCOGLIERE l'osservazione presentata**

Vincoli

Paesaggistico	
Idrogeologico	
SIC-SIR	
Area boscata	
Prot. Storico/Amb.	
Fuoco	
Cimiteriale	
Siti da bonificare	

	I/G	
Pericolosità Idraulica		
Pericolosità Geologica		
Cassa di espansione		
Pericolosità PAI		

	Scheda		
Aree protette PTCP			
Aree fragili PTCP			
Edifici di pregio			
Edifici storico-testim.			
Invariante Strutturale			

Effetti vincoli e invarianti

Non sono presenti vincoli o invarianti

