

COMUNE DI BORGO SAN LORENZO

Sindaco e assessore all'urbanistica  
dott. Paolo Onofri

Servizio Tecnico - dirigente  
Ing. Emanuele Grazzini

Responsabile del procedimento e  
coordinatore ufficio di piano  
arch. Sabrina Solfo

Garante dell'informazione e della partecipazione  
dott.ssa Giustina Corradi

GRUPPO ESTERNO

Progettista e coordinatore  
Prof. arch. Gianfranco Gorelli

Co-progettisti  
arch. Michele Chini  
arch. Chiara Nardato

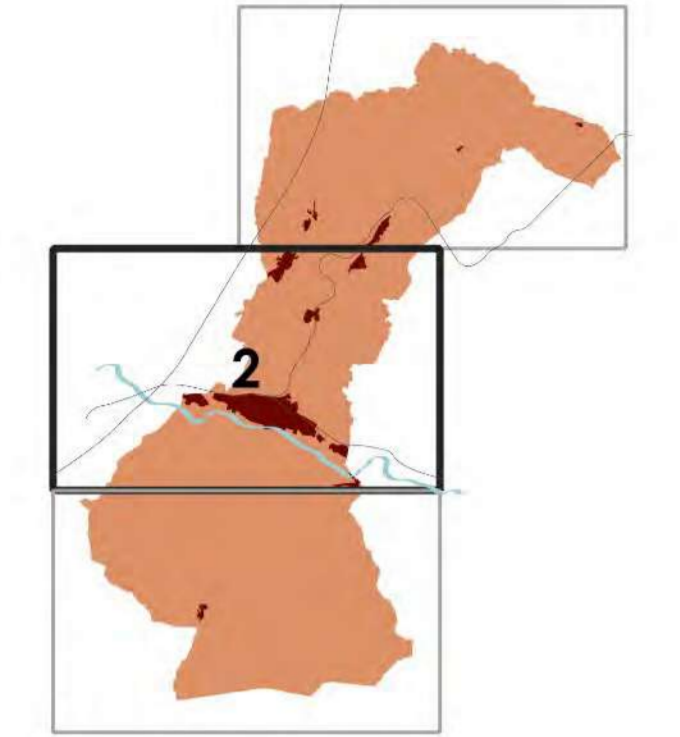
Collaboratori  
arch. Giulio D'Ercole

Valutazione ambientale strategica  
ENERGIA progettazione e consulenza ambientale s.r.l.  
geol. Luca Gardone  
dott. for. Irene Scatizzi  
geol. Emanuele Montini

Aspetti geologici, idraulici e sismici  
GEOTECNO Consulenza e servizi geologici  
geol. Luciano Lazzeri  
geol. Nicolò Spacci

Aspetti giuridici  
avv. Agostino Zanelli Quarantini

Aspetti partecipazione  
Lama Società Cooperativa - impresa sociale  
referente Alessandra Soggi



QC01.2 - Quadro localizzativo del patrimonio edilizio esistente nel territorio rurale

Scala 1:10.000

dicembre 2022

- ▭ Limite amministrativo
- ▨ Perimetro del territorio urbanizzato
- Identificazione della scheda del patrimonio edilizio esistente nel territorio rurale

