

COMUNE DI BORGO SAN LORENZO

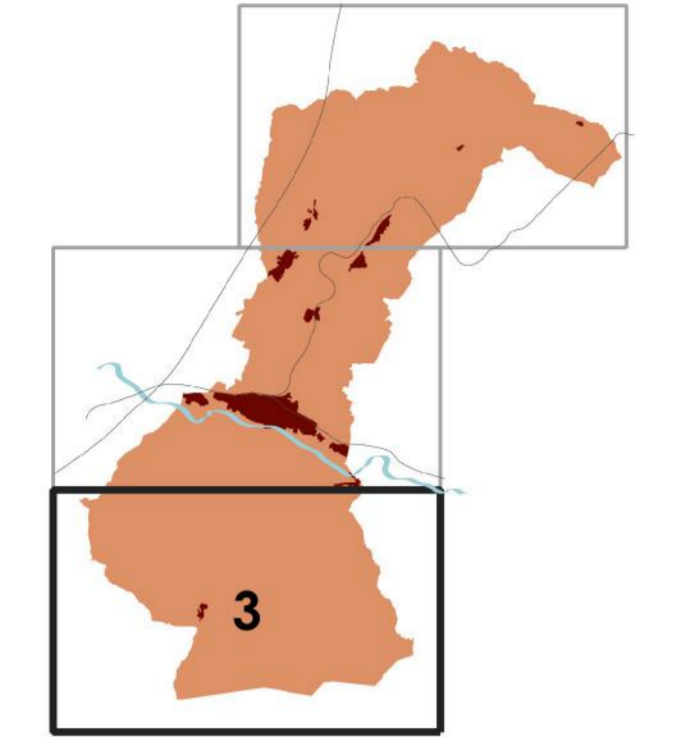
Sindaco e assessore all'urbanistica
dott. Paolo Orsini
Servizio Tecnico - dirigente
ing. Emanuele Grazzini
Responsabile del procedimento e
coordinatore ufficio di piano
arch. Sabrina Saitto
Garante dell'informazione e della partecipazione
dott.ssa Giuditta Carpati

GRUPPO ESTERNO
Progettista e coordinatore
Prof. arch. Gianfranco Gorelli
Co-progettisti
arch. Michele Chiti
arch. Chiara Nardato
Collaboratori
arch. Giulia D'Ercole

Valutazione ambientale strategica
Sinergia progettazione e consulenza ambientale srl
geol. Luca Cardone
dott. for. Irene Scatizzi
geol. Emanuele Montini

Aspetti geologici, idraulici e simili
GEOTECHNO Consulenza e servizi geologici
geol. Luciano Lazzeri
geol. Niccolò Spolzi

Aspetti giuridici
avv. Agostino Zanelli Quarantini
Aspetti partecipazione
Lama, Società Cooperativa - impresa Sociale
referente Alessandra Jagli



GEO10.3 - Carta della pericolosità sismica locale

Scala 1:10.000
novembre 2022

LEGENDA

Classi di pericolosità sismica (DPGR 5R/2020)

- S1 - bassa
- S2 - media
- S2* - media (f0 < 1 Hz)
- S3 - elevata
- S3F - elevata (dissesti quiescenti)
- S3L - elevata (potenziale liquefazione)
- S4 - molto elevata
- S4FAC - molto elevata (faglie attive e capaci)
- S4L - molto elevata (susceetibilità a liquefazione)

