

COMUNE DI BORGO SAN LORENZO
 Sindaco e assessore all'urbanistica
 dott. Paolo Orsini
 Servizio Tecnico - dirigente
 Ing. Emanuele Grazzini
 Responsabile del procedimento e
 coordinatore ufficio di piano
 arch. Sabrina Saito
 Garante dell'informazione e della partecipazione
 dott.ssa Giuditta Carpati

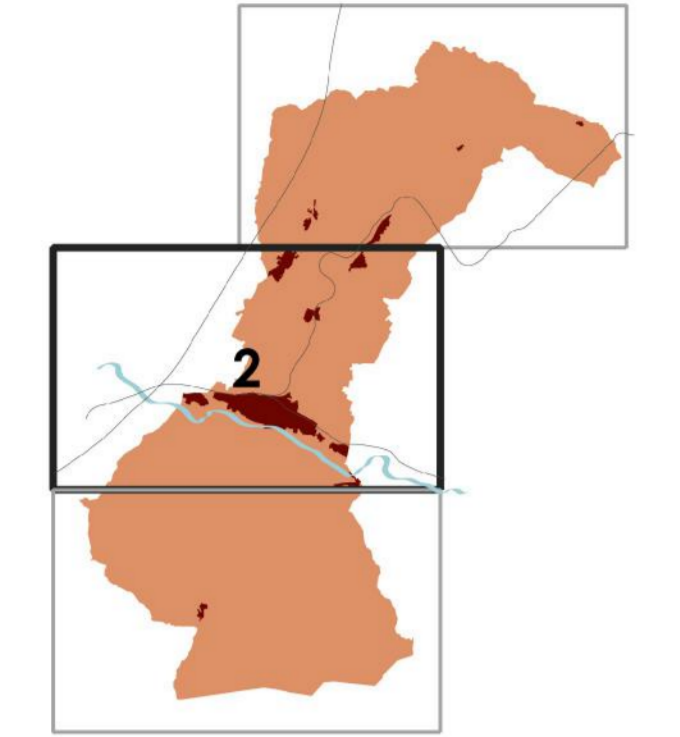
GRUPPO ESTERNO
 Progettista e coordinatore
 Prof. arch. Gianfranco Gorelli
 Co-progettisti
 arch. Michele Chiti
 arch. Chiara Kostarato
 Collaboratori
 arch. Giulia D'Ercole

Valutazione ambientale, strategica
 SINERGIA progettazione e consulenza ambientale srl
 geol. Luca Cardone
 dott. for. Irene Scatari
 geol. Emanuele Morini

Aspetti geologici, idraulici e simili
 GEOTECHNO Consulenza e servizi geologici
 geol. Luciano Lazzeri
 geol. Niccolò Spolci

Aspetti giuridici
 avv. Agostino Zanelli Quarantini

Aspetti partecipazione
 Lamo, Società Cooperativa - impresa sociale
 referente Alessandra Jagli



GEO10.2 - Carta della pericolosità sismica locale

Scala 1:10.000
 novembre 2022

LEGENDA

Classi di pericolosità sismica (DPGR 5R/2020)

- S1 - bassa
- S2 - media
- S2* - media (f0 < 1 Hz)
- S3 - elevata
- S3F - elevata (dissesti quiescenti)
- S3L - elevata (potenziale liquefazione)
- S4 - molto elevata
- S4FAC - molto elevata (fragile attive e capaci)
- S4L - molto elevata (susceptibilità a liquefazione)

