

COMUNE DI BORGO SAN LORENZO

Sindaco e assessore all'urbanistica
dott. Paolo Orlandini

Servizio Tecnico - dirigente
ing. Emanuele Grazzini

Responsabile del procedimento e
coordinatore ufficio di piano
arch. Sabrina Sotio

Garante dell'informazione e della partecipazione
dott.ssa Giuditta Carpacci

GRUPPO ESTERNO

Progettista e coordinatore
Prof. arch. Gianfranco Gorelli

Co-progettisti
arch. Michele Chiti
arch. Chiara Nardato

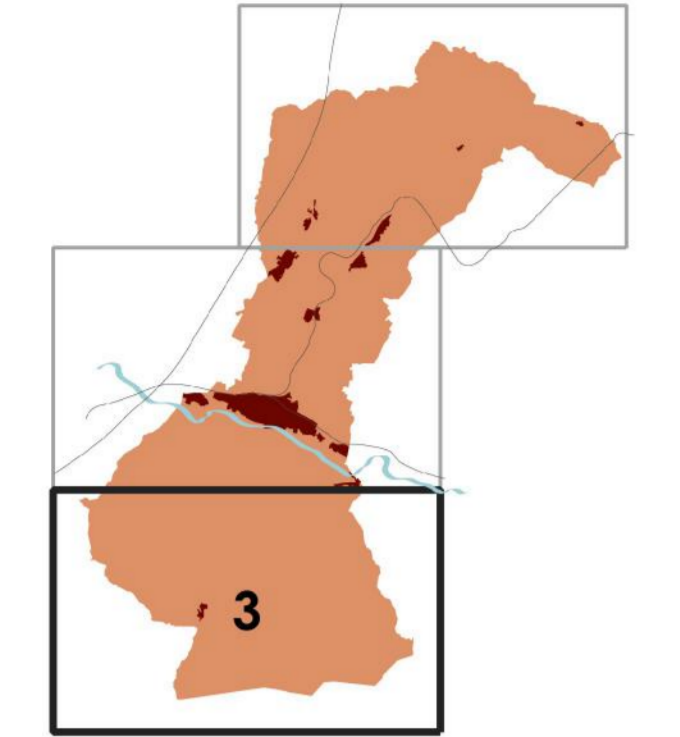
Collaboratori
arch. Giulia D'Ercole

Valutazione ambientale strategica
SINERGIA progettazione e consulenza ambientale srls
geol. Luca Cardone
dott. for. Irene Scatizzi
geol. Emanuele Montini

Aspetti geologici, idraulici e simili
GEOTECHNO Consulenza e servizi geologici
geol. Luciano Lazzeri
geol. Niccolò Spolci

Aspetti giuridici
avv. Agostino Zanelli Quarantini

Aspetti partecipazione
Loma Società Cooperativa - impresa Sociale
referente Alessandra Jagli



GEO9.3 - Carta delle microzone omogenee in prospettiva sismica



LEGENDA

Zone stabili

Substrato lapideo

Zone stabili suscettibili di amplificazioni locali

- Zona 1
- Zona 2
- Zona 3
- Zona 4
- Zona 5
- Zona 6
- Zona 7
- Zona 8
- Zona 9
- Zona 10
- Zona 11
- Zona 12
- Zona 13
- Zona 14
- Zona 15
- Zona 16
- Zona 17
- Zona 2099

Zone di attenzione per instabilità

- Zona di attenzione per instabilità di versante - Zona 1
- Zona di attenzione per instabilità di versante - Zona 2
- Zona di attenzione per liquefazione - Zona 2
- Zona di attenzione per instabilità di versante - Zona 3
- Zona di attenzione per instabilità di versante - Zona 4
- Zona di attenzione per instabilità di versante - Zona 5
- Zona di attenzione per instabilità di versante - Zona 6
- Zona di attenzione per liquefazione - Zona 6
- Zona di attenzione per instabilità di versante - Zona 7
- Zona di attenzione per instabilità di versante - Zona 8
- Zona di attenzione per liquefazione - Zona 8
- Zona di attenzione per instabilità di versante - Zona 9
- Zona di attenzione per liquefazione - Zona 9
- Zona di attenzione per instabilità di versante - Zona 10
- Zona di attenzione per liquefazione - Zona 10
- Zona di attenzione per instabilità di versante - Zona 11
- Zona di attenzione per instabilità di versante - Zona 12
- Zona di attenzione per instabilità di versante - Zona 13
- Zona di attenzione per liquefazione - Zona 13
- Zona di attenzione per instabilità di versante - Zona 14
- Zona di attenzione per instabilità di versante - Zona 15
- Zona di attenzione per instabilità di versante - Zona 16
- Zona di attenzione per instabilità di versante - Zona 17
- Zona di attenzione per instabilità di versante substrato fratturato o alterato

Forme di superficie e sepolte

- Conoide alluvionale
- Orlo di scarpata morfologica (10-20m)
- Orlo di terrazzo fluviale (10-20m)
- Orlo di scarpata morfologica (>20m)
- Cresta

Faglie attive e capaci

- Faglia diretta attiva e capace (certa)

Punti di misura di rumore ambientale

- Punti di misura di rumore ambientale con indicazione del valore di R0

