

COMUNE DI BORGO SAN LORENZO
 Sindaco e assessore all'urbanistica
 dott. Paolo Orlandini

Servizio Tecnico - dirigente
 Ing. Emanuele Grazzini

Responsabile del procedimento e
 coordinatore ufficio di piano
 arch. Sabrina Saito

Garante dell'informazione e della partecipazione
 dott.ssa Giustina Carpacci

GRUPPO ESTERNO
 Progettista e coordinatore
 Prof. arch. Gianfranco Gorelli

Co-progettisti
 arch. Michele Chiti
 arch. Chiara Kostantini

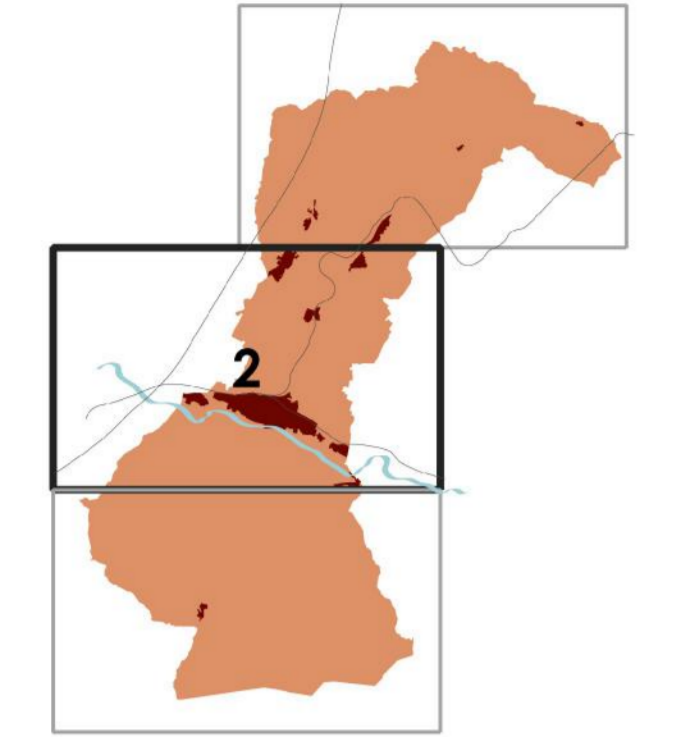
Collaboratori
 arch. Giulia D'Ercole

Valutazione ambientale strategica
 SINERGIA progettazione e consulenza ambientale srl
 geol. Luca Cardone
 dott. for. Irene Scatizzi
 geol. Emanuele Montini

Aspetti geologici, idraulici e simili
 GEOTECHNO Consulenza e servizi geologici
 geol. Luciano Lazzeri
 geol. Nicola Spolci

Aspetti giuridici
 avv. Agostino Zanelli Quarantini

Aspetti partecipazione
 Loma, Società Cooperativa - impresa Sociale
 referente Alessandra Jaggi



GEO09.2 - Carta delle microzone omogenee in prospettiva sismica

Scala 1:10.000
 novembre 2022

LEGENDA

Zone stabili
 Substrato lapideo

Zone stabili suscettibili di amplificazioni locali
 Zona 1
 Zona 2
 Zona 3
 Zona 4
 Zona 5
 Zona 6
 Zona 7
 Zona 8
 Zona 9
 Zona 10
 Zona 11
 Zona 12
 Zona 13
 Zona 14
 Zona 15
 Zona 16
 Zona 17
 Zona 2099

Forme di superficie e sepolte
 Conide alluvionale
 Orlo di scarpata morfologica (10-20m)
 Orlo di terrazzo fluviale (10-20m)
 Orlo di scarpata morfologica (>20m)
 Cresta

Faglie attive e capaci
 Faglia diretta attiva e capace (certa)

Punti di misura di rumore ambientale
 Punti di misura di rumore ambientale con indicazione del valore di R0

Zone di attenzione per instabilità
 Zona di attenzione per instabilità di versante - Zona 1
 Zona di attenzione per instabilità di versante - Zona 2
 Zona di attenzione per liquefazione - Zona 2
 Zona di attenzione per instabilità di versante - Zona 3
 Zona di attenzione per instabilità di versante - Zona 4
 Zona di attenzione per instabilità di versante - Zona 5
 Zona di attenzione per instabilità di versante - Zona 6
 Zona di attenzione per liquefazione - Zona 6
 Zona di attenzione per instabilità di versante - Zona 7
 Zona di attenzione per instabilità di versante - Zona 8
 Zona di attenzione per liquefazione - Zona 8
 Zona di attenzione per instabilità di versante - Zona 9
 Zona di attenzione per liquefazione - Zona 9
 Zona di attenzione per instabilità di versante - Zona 10
 Zona di attenzione per liquefazione - Zona 10
 Zona di attenzione per instabilità di versante - Zona 11
 Zona di attenzione per instabilità di versante - Zona 12
 Zona di attenzione per instabilità di versante - Zona 13
 Zona di attenzione per liquefazione - Zona 13
 Zona di attenzione per instabilità di versante - Zona 14
 Zona di attenzione per instabilità di versante - Zona 15
 Zona di attenzione per instabilità di versante - Zona 16
 Zona di attenzione per instabilità di versante - Zona 17
 Zona di attenzione per instabilità di versante substrato fratturato o alterato

