

COMUNE DI BORGO SAN LORENZO

Sindaco e assessore all'urbanistica
dott. Paolo Cimaboni

Servizio Tecnico - dirigente
Ing. Emanuele Grazzini

Responsabile del procedimento e
coordinatore ufficio di piano
arch. Sabrina Solito

Garante dell'informazione e della partecipazione
dott.ssa Giuditta Carpati

GRUPPO ESTERNO
Progettista e coordinatore
Prof. arch. Gianfranco Gorelli

Co-progettisti
arch. Michele Chiti
arch. Chiara Nardato

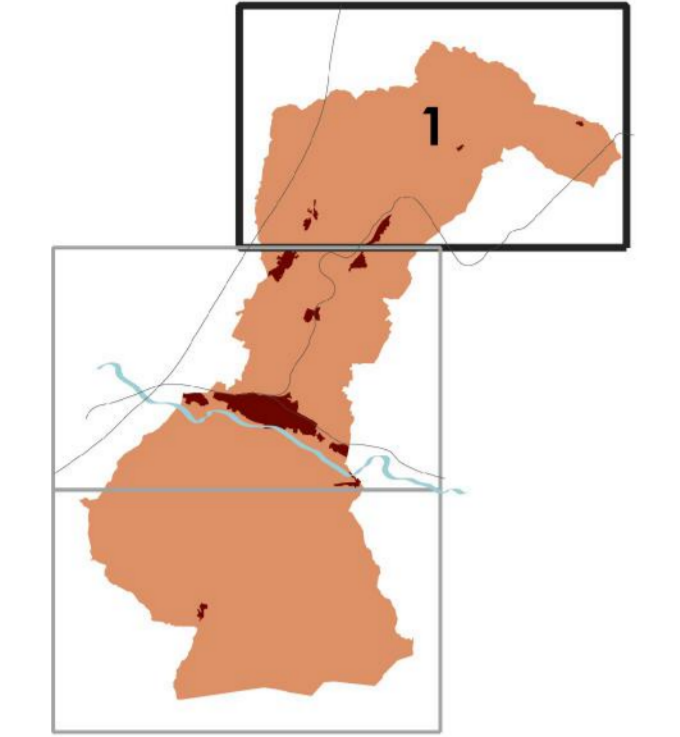
Collaboratori
arch. Giulia D'Ercole

Valutazione ambientale strategica
SINERGIA progettazione e consulenza ambientale srl
geol. Luca Cardone
dott. for. Irene Scatari
geol. Emanuele Montini

Aspetti geologici, idraulici e simili
GEOTECHNO Consulenza e servizi geologici
geol. Luciano Lazzeri
geol. Niccolò Spolci

Aspetti giuridici
avv. Agostino Zanelli Quarantini

Aspetti partecipazione
Lama. Società Cooperativa - impresa Sociale
referente Alessandra Jagli



GEO9.1 - Carta delle microzone omogenee in prospettiva sismica

Scala 1:10.000

novembre 2022

LEGENDA

- Zone stabili**
- Substrato lapideo
- Zone stabili suscettibili di amplificazioni locali**
- Zona 1
 - Zona 2
 - Zona 3
 - Zona 4
 - Zona 5
 - Zona 6
 - Zona 7
 - Zona 8
 - Zona 9
 - Zona 10
 - Zona 11
 - Zona 12
 - Zona 13
 - Zona 14
 - Zona 15
 - Zona 16
 - Zona 17
 - Zona 2099
- Forme di superficie e sepolte**
- Conoidi alluvionali
 - Orlo di scarpata morfologica (10-20m)
 - Orlo di terrazzo fluviale (10-20m)
 - Orlo di scarpata morfologica (>20m)
 - Cresta
- Faglie attive e capaci**
- Faglia diretta attiva e capace (certa)
- Punti di misura di rumore ambientale con indicazione del valore di f0**
- Punti di misura di rumore ambientale con indicazione del valore di f0
- Zone di attenzione per instabilità**
- Zona di attenzione per instabilità di versante - Zona 1
 - Zona di attenzione per instabilità di versante - Zona 2
 - Zona di attenzione per liquefazione - Zona 2
 - Zona di attenzione per instabilità di versante - Zona 3
 - Zona di attenzione per instabilità di versante - Zona 4
 - Zona di attenzione per instabilità di versante - Zona 5
 - Zona di attenzione per instabilità di versante - Zona 6
 - Zona di attenzione per liquefazione - Zona 6
 - Zona di attenzione per instabilità di versante - Zona 7
 - Zona di attenzione per instabilità di versante - Zona 8
 - Zona di attenzione per liquefazione - Zona 8
 - Zona di attenzione per instabilità di versante - Zona 9
 - Zona di attenzione per liquefazione - Zona 9
 - Zona di attenzione per instabilità di versante - Zona 10
 - Zona di attenzione per liquefazione - Zona 10
 - Zona di attenzione per instabilità di versante - Zona 11
 - Zona di attenzione per instabilità di versante - Zona 12
 - Zona di attenzione per instabilità di versante - Zona 13
 - Zona di attenzione per liquefazione - Zona 13
 - Zona di attenzione per instabilità di versante - Zona 14
 - Zona di attenzione per instabilità di versante - Zona 15
 - Zona di attenzione per instabilità di versante - Zona 16
 - Zona di attenzione per instabilità di versante - Zona 17
 - Zona di attenzione per instabilità di versante substrato fratturato o alterato

