

COMUNE DI BORGO SAN LORENZO

Sindaco e assessore all'urbanistica
 dott. Paolo Cimaboni

Servizio Tecnico - dirigente
 Ing. Emanuele Grazzini

Responsabile del procedimento e
 coordinatore ufficio di piano
 arch. Sabrina Solito

Garante dell'informazione e della partecipazione
 dott.ssa Giuditta Carpacci

GRUPPO ESTERNO
 Progettista e coordinatore
 Prof. arch. Gianfranco Gorelli

Co-progettisti
 arch. Michele Chiti
 arch. Chiara Nardato

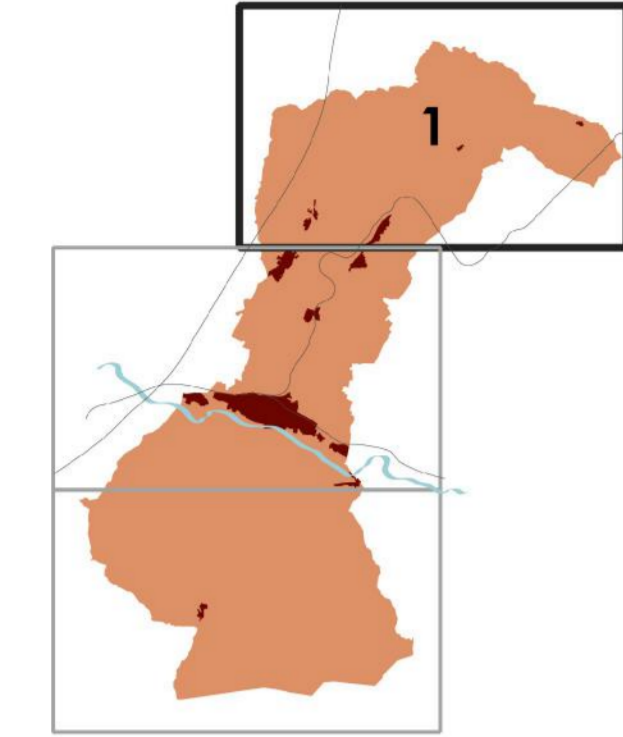
Collaboratori
 arch. Giulia D'Ercole

Valutazione ambientale strategica
SINERGIA progettazione e consulenza ambientale srls
 geol. Luca Cardone
 dott. for. Irene Scatizzi
 geol. Emanuele Montini

Aspetti geologici, idraulici e simili
GEOTECHNO Consulenza e servizi geologici
 geol. Luciano Lazzeri
 geol. Niccolò Spolci

Aspetti giuridici
 avv. Agostino Zanelli Quarantini

Aspetti partecipazione
 Loma, Società Cooperativa - Impresa Sociale
 referente Alessandra Jagli



GEO08.1 - Carta della Microzonazione Sismica - FA0105

Scala 1:10.000
 novembre 2022

LEGENDA

- Zone stabili**
- FA=1.0
- Zone stabili suscettibili di amplificazioni locali**
- FA=1.1-1.2
 - FA=1.3-1.4
 - FA=1.5-1.6
 - FA=1.7-1.8
 - FA=1.9-2.0
 - FA=2.1-2.2
 - FA=2.3-2.4
 - FA=2.5-3.0
 - FA=3.1-3.5
 - FA>3.5
- Zone di attenzione e di suscettibilità per instabilità (livello 2 e livello 3)**
- Zona di attenzione per instabilità di versante - FA=1.1-1.2
 - Zona di suscettibilità per liquefazione - FA=1.1-1.2; IL<5
 - Zona di suscettibilità per liquefazione - FA=1.1-1.2; 5< IL<15
 - Zona di attenzione per liquefazioni - FA=1.1-1.2
 - Zona di attenzione per instabilità di versante - FA=1.3-1.4
 - Zona di suscettibilità per liquefazione - FA=1.3-1.4; IL<5
 - Zona di suscettibilità per liquefazione - FA=1.3-1.4; 5< IL<15
 - Zona di attenzione per liquefazioni - FA=1.3-1.4
 - Zona di attenzione per instabilità di versante - FA=1.5-1.6
 - Zona di suscettibilità per liquefazione - FA=1.5-1.6; 5< IL<15
 - Zona di attenzione per liquefazioni - FA=1.5-1.6
 - Zona di attenzione per instabilità di versante - FA=1.7-1.8
 - Zona di attenzione per liquefazioni - FA=1.7-1.8
 - Zona di attenzione per instabilità di versante - FA=1.9-2.0
 - Zona di attenzione per liquefazioni - FA=1.9-2.0
 - Zona di attenzione per instabilità di versante - FA=2.1-2.2
 - Zona di attenzione per liquefazioni - FA=2.1-2.2
 - Zona di attenzione per instabilità di versante - FA=2.3-2.4
 - Zona di attenzione per liquefazioni - FA=2.3-2.4
 - Zona di attenzione per instabilità di versante - FA=2.5-3.0
 - Zona di attenzione per liquefazioni - FA=2.5-3.0
 - Zona di attenzione per instabilità di versante - FA3.1-3.5
 - Zona di attenzione per liquefazioni - FA=3.1-3.5
 - Zona di attenzione per instabilità di versante - FA>3.5
 - Zona di attenzione per liquefazioni - FA>3.5
 - Zona di attenzione per sovrapposizione di zone suscettibili di instabilità differenti
 - Zona di suscettibilità per Faglie attive e capaci

