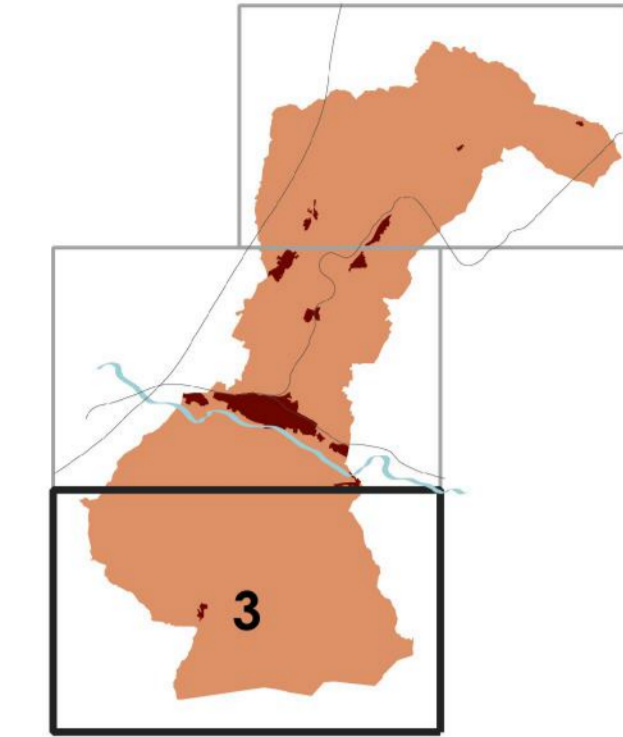


COMUNE DI BORGO SAN LORENZO
 Sindaco e assessore all'urbanistica
 dott. Paolo Orsini
 Servizio Tecnico - dirigente
 Ing. Emanuele Grazzini
 Responsabile del procedimento e
 coordinatore ufficio di piano
 arch. Sabrina Saito
 Garante dell'informazione e della partecipazione
 dell'ass. Giuditha Carpati

GRUPPO ESTERNO
 Progettista e coordinatore
 Prof. arch. Gianfranco Gorelli
 Co-progettisti
 arch. Michele Chiti
 arch. Chiara Nardato
 Collaboratori
 arch. Giulia D'Ercole
 Valutazione ambientale strategica
 SINERGIA progettazione e consulenza ambientale srl
 geol. Luca Cardone
 dott. for. Irene Scatizzi
 geol. Emanuele Montini
 Aspetti geologici, idraulici e simili
 GEOTECHNO Consulenza e servizi geologici
 geol. Luciano Lazzeri
 geol. Niccolò Spolci
 Aspetti giuridici
 avv. Agostino Zanelli Quarantini
 Aspetti partecipazione
 Lamo, Società Cooperativa - Impresa Sociale
 referente Alessandra Jagli



GEO07.3 - Carta della pericolosità geologica

Scala 1:10.000
 novembre 2022

LEGENDA
 Classi di pericolosità geologica (DPR 58/2020)

- G1 - bassa
- G2 - media
- G2pl - medio-elevata
- G3 - elevata
- G4 - molto elevata

