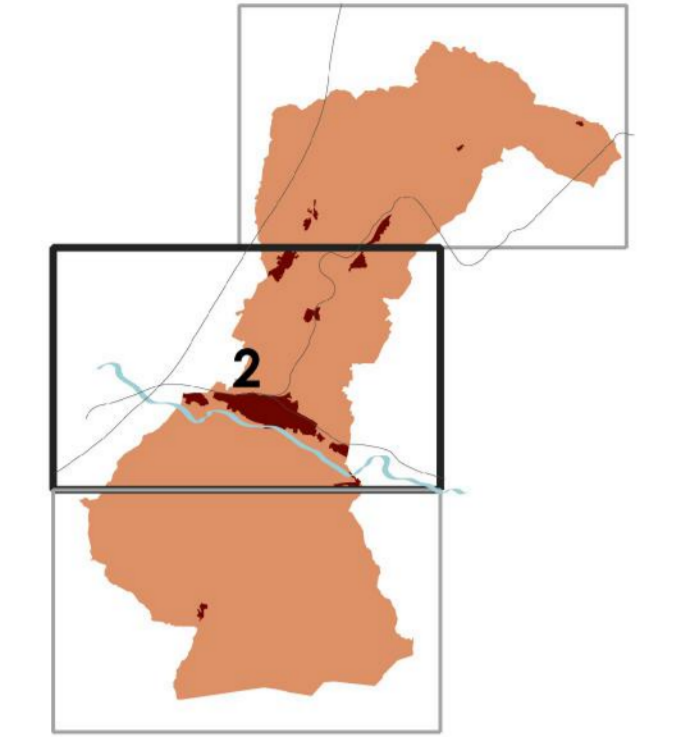


COMUNE DI BORGO SAN LORENZO
Sindaco e assessore all'urbanistica
dott. Paolo Orlandini
Servizio Tecnico - dirigente
ing. Emanuele Grazzini
Responsabile del procedimento e
coordinatore ufficio di piano
arch. Sabrina Saito
Garante dell'informazione e della partecipazione
dott.ssa Giuditta Carpani

GRUPPO ESTERNO
Progettista e coordinatore
Prof. arch. Gianfranco Gorelli
Co-progettisti
arch. Michele Chiti
arch. Chiara Nardato
Collaboratori
arch. Giulia D'Ercole

Valutazione ambientale strategica
Sinergia progettazione e consulenza ambientale srls
geol. Luca Cardone
dott. for. Irene Scatari
geol. Emanuele Montini
Aspetti geologici, idraulici e simili
GEOTECHNO Consulenza e servizi geologici
geol. Luciano Lazzeri
geol. Nicola Spolci
Aspetti giuridici
avv. Agostino Zanelli Quarantini
Aspetti partecipazione
Lama, Società Cooperativa - impresa Sociale
referente Alessandra Jaggi



GEO07.2 - Carta della pericolosità geologica

Scala 1:10.000
novembre 2022

LEGENDA
Classi di pericolosità geologica (DPGR 5R/2020)

- G1 - bassa
- G2 - media
- G2pl - medio-elevata
- G3 - elevata
- G4 - molto elevata

