

COMUNE DI BORGO SAN LORENZO

Sindaco e assessore all'urbanistica
 dott. Paolo Orlandini

Servizio Tecnico - dirigente
 ing. Emanuele Grazzini

Responsabile del procedimento e
 coordinatore ufficio di piano
 arch. Sabrina Saito

Garante dell'informazione e della partecipazione
 dell'ass. Giuditha Caracci

GRUPPO ESTERNO

Progettista e coordinatore
 Prof. arch. Gianfranco Gorelli

Co-progettisti
 arch. Michele Chiti
 arch. Chiara Nardato

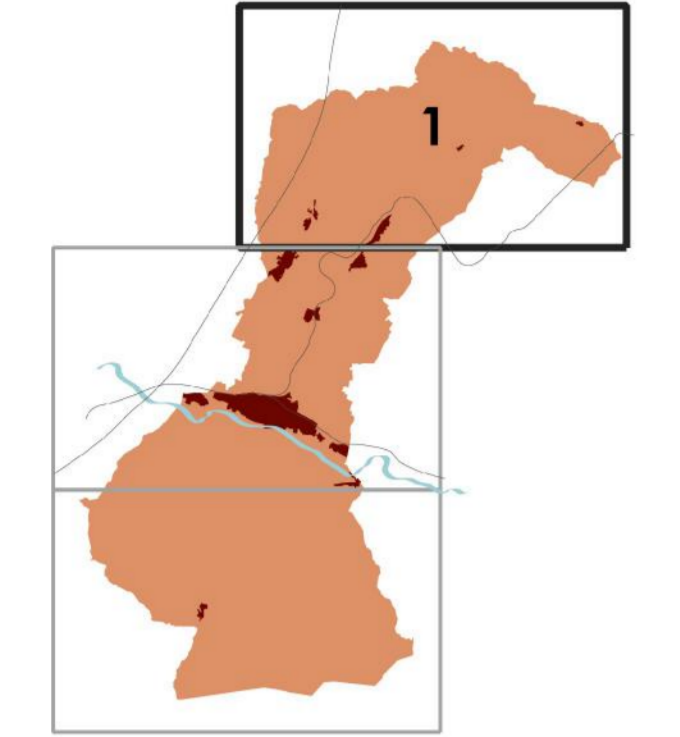
Collaboratori
 arch. Giulia D'Ercole

Valutazione ambientale strategica
SINERGIA progettazione e consulenza ambientale srls
 geol. Luca Cardone
 dott. for. Irene Scatari
 geol. Emanuele Montini

Aspetti geologici, idraulici e simili
GEOTECHNO Consulenza e servizi geologici
 geol. Luciano Lazzeri
 geol. Niccolò Spolci

Aspetti giuridici
 avv. Agostino Zanelli Quarantini

Aspetti partecipazione
 Lama. Società Cooperativa - impresa Sociale
 referente Alessandra Jagli



GEO07.1 - Carta della pericolosità geologica

Scala 1:10.000
 novembre 2022

LEGENDA

Classi di pericolosità geologica (DPGR 5R/2020)

- G1 - bassa
- G2 - media
- G2pl - medio-elevata
- G3 - elevata
- G4 - molto elevata

