

COMUNE DI BORGO SAN LORENZO
 Sindaco e assessore all'urbanistica
 dott. Paolo Giomboni

Servizio Tecnico - dirigente
 Ing. Emanuele Grazzini

Responsabile del procedimento e
 coordinatore ufficio di piano
 arch. Sabrina Saito

Garante dell'informazione e della partecipazione
 dell'ass. Giuditha Carpati

GRUPPO ESTERNO
 Progettista e coordinatore
 Prof. arch. Gianfranco Gorelli

Co-progettisti
 arch. Michele Chiti
 arch. Chiara Nardozzi

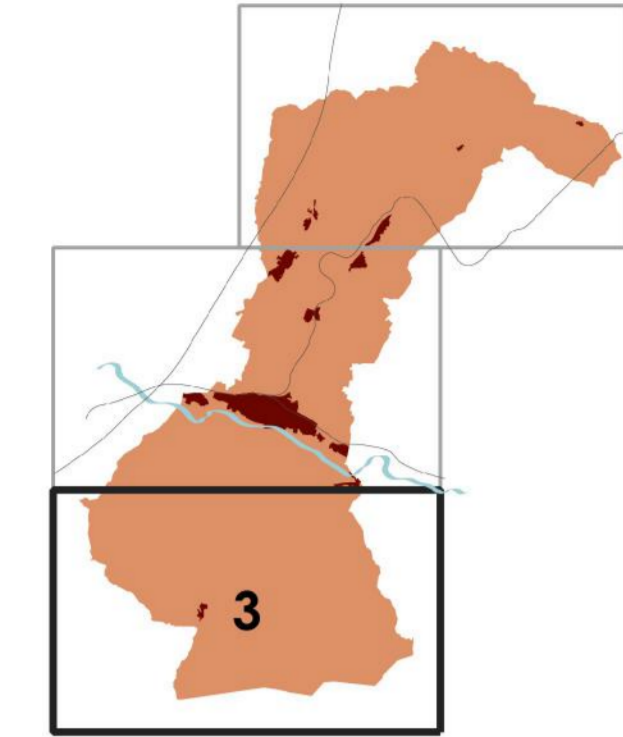
Collaboratori
 arch. Giulia D'Ercole

Valutazione ambientale strategica
 SINERGIA progettazione e consulenza ambientale srl
 geol. Luca Cardone
 dott. for. Irene Scatizzi
 geol. Emanuele Montini

Aspetti geologici, idraulici e simili
 GEOTECHNO Consulenza e servizi geologici
 geol. Luciano Lazzeri
 geol. Niccolò Spolzi

Aspetti giuridici
 avv. Agostino Zanelli Quarantini

Aspetti partecipazione
 Lamo. Società Cooperativa - impresa Sociale
 referente Alessandra Jagli



GEO06.3 - Carta geomorfologica

Scala 1:10.000
 novembre 2022

LEGENDA

Forme, processi e depositi di versante dovuti alla gravità

- Frana per scivolamento attiva
- Frana per scivolamento quiescente
- Frana per crollo attiva
- Frana per crollo quiescente
- Frana per colamento attiva
- Frana complessa attiva
- Frana complessa quiescente
- Area a franosità diffusa attiva
- Area potenzialmente soggetta a franosità diffusa e a fenomeni di deformazione superficiale
- Coperture detritiche
- Corona di frana attiva
- Cresta di degradazione
- Orlo di scarpata di degradazione attiva
- Orlo di scarpata di degradazione quiescente
- Scarpata di faglia con incidenza morfologica

Forme e depositi dovuti alle acque correnti superficiali

- Erosione fluviale attiva
- Fascia di dinamica fluviale legata a processi erosivi
- Depositi eluvio-colluviali
- Depositi di terrazzamento
- Depositi alluvionali di fondovalle
- Orlo di terrazzo fluviale

Forme, depositi e attività antropiche

- Area estrattiva dismessa (sito inattivo PRC)
- Orlo di scarpata antropica

