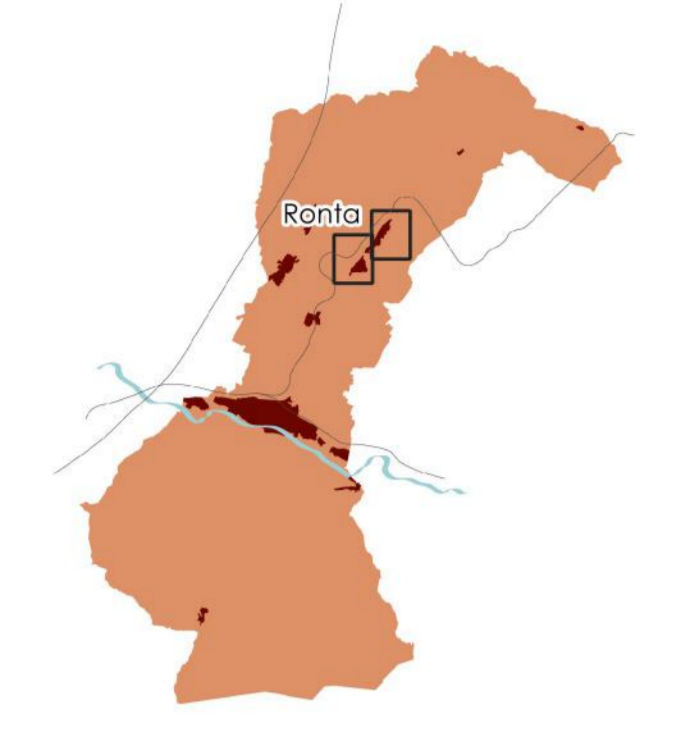


COMUNE DI BORGO SAN LORENZO
 Sindaco e assessore all'urbanistica
 dott. Paolo Cimaboni
 Servizio Tecnico - dirigente
 Ing. Emanuele Grazzini
 Responsabile del procedimento e
 coordinatore ufficio di piano
 arch. Sabrina Sotio
 Garante dell'informazione e della partecipazione
 dell'uso Giuditta Carpati

GRUPPO ESTERNO
 Progettista e coordinatore
 Prof. arch. Gianfranco Gorelli
 Co-progettisti
 arch. Michele Cilli
 arch. Chiara Kostant
 Collaboratori
 arch. Giulia D'Ercole
 Valutazione ambientale strategica
 SINERGIA progettazione e consulenza ambientale srls
 geol. Luca Cardone
 dott. for. Irene Scatizzi
 geol. Emanuele Morini
 Aspetti geologici, idraulici e sismici
 GEOTECHNO Consulenza e servizi geologici
 geol. Luciano Lazzeri
 geol. Niccolò Spolci
 Aspetti giuridici
 avv. Agostino Zanelli Quarantini
 Aspetti partecipazione
 Lamo, Società Cooperativa - impresa sociale
 referente Alessandra Jagli



GEO04_b - Carta della esposizione sismica

Scala 1:2000
 dicembre 2022

LEGENDA

- Perimetro del territorio urbanizzato
- Classi di esposizione sismica (DPGR 5R/2020)**
 - 4 alta
 - 3 medio-alta
 - 2 medio-bassa
 - 1 bassa
- Aree di emergenza di Protezione Civile (da CLE)**
 - Area di ammassamento
 - Area di ricovero
- Viabilità di connessione (da CLE)**
 - Infrastruttura di accessibilità
 - Infrastruttura di connessione
- Edifici strategici Allegato A DPGR 1R/2022 (da CLE)**
 - Edifici strategici Allegato A DPGR 1R/2022 (da CLE)

Codice CLE	Tipologia
S21	Ospedale - Pronto Soccorso
S21	Ospedale
S52	Comando Carabinieri - Borgo San Lorenzo
S52	Comando Carabinieri - Ronta
S53	Vigili del fuoco

