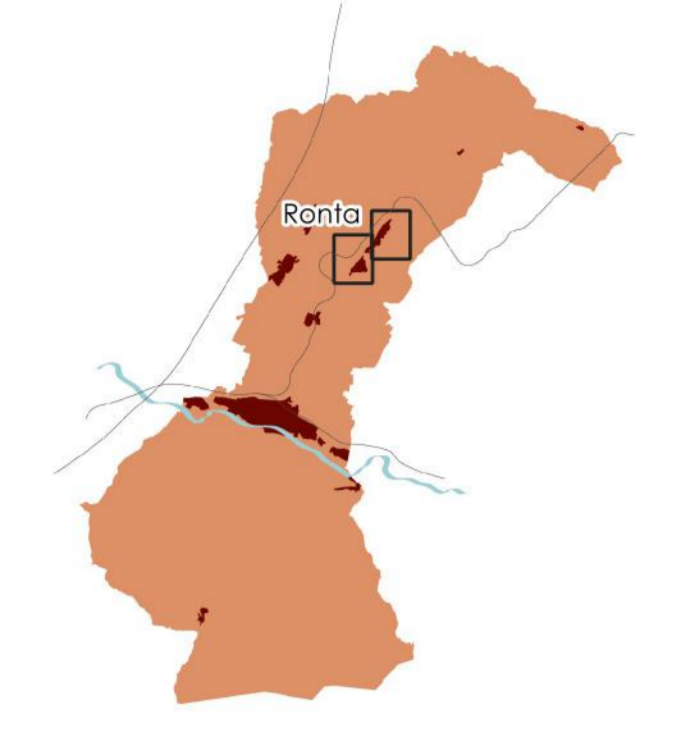


COMUNE DI BORG SAN LORENZO  
Sindaco e assessore all'urbanistica  
dott. Paolo Cimaboni  
Servizio Tecnico - dirigente  
ing. Emanuele Grazzini  
Responsabile del procedimento e  
coordinatore ufficio di piano  
arch. Sabrina Sotio  
Garante dell'informazione e della partecipazione  
dott.ssa Giuditta Corpaqi

GRUPPO ESTERNO  
Progettista e coordinatore  
Prof. arch. Gianfranco Gorelli  
Co-progettisti  
arch. Michele Cilli  
arch. Chiara Kostarato  
Collaboratori  
arch. Giulia D'Ercole  
Valutazione ambientale strategica  
SINERGIA progettazione e consulenza ambientale srls  
geol. Luca Cardone  
dott. for. Irene Scatizzi  
geol. Emanuele Morini  
Aspetti geologici, idraulici e sismici  
GEOTECHNO Consulenza e servizi geologici  
geol. Luciano Lazzeri  
geol. Nicola Spolci  
Aspetti giuridici  
avv. Agostino Zanelli Quarantini  
Aspetti partecipazione  
Lama Società Cooperativa - impresa sociale  
referente Alessandra Jagli



GEO03.b - Carta della vulnerabilità sismica

Scala 1:2000  
dicembre 2022

**LEGENDA**

- Perimetro del territorio urbanizzato
- Classi di vulnerabilità sismica (DPGR 5R/2020)**
  - 4 alta
  - 3 medio-alta
  - 2 medio-bassa
  - 1 bassa
- Area di emergenza di Protezione Civile (da CLE)**
  - Area di ammassamento
  - Area di ricovero
- Viabilità di connessione (da CLE)**
  - Infrastruttura di accessibilità
  - Infrastruttura di connessione
- Edifici strategici Allegato A DPGR 1R/2022 (da CLE)**
  - Edifici strategici Allegato A DPGR 1R/2022 (da CLE)

Codice CLE	Tipologia
S21	Ospedale - Pronto Soccorso
S21	Ospedale
S52	Comando Carabinieri - Borgo San Lorenzo
S52	Comando Carabinieri - Ronta
S53	Vigli del fuoco

