

COMUNE DI BORGO SAN LORENZO
 Sindaco e assessore all'urbanistica
 dott. Paolo Cimaboni

Servizio Tecnico - dirigente
 Ing. Emanuele Grazzini

Responsabile del procedimento e
 coordinatore ufficio di piano
 arch. Sabrina Saitto

Garante dell'informazione e della partecipazione
 dell'azio Giustina Carpacci

GRUPPO ESTERNO
 Progettista e coordinatore
 Prof. arch. Gianfranco Gorelli

Co-progettisti
 arch. Michele Chiti
 arch. Chiara Nottarato

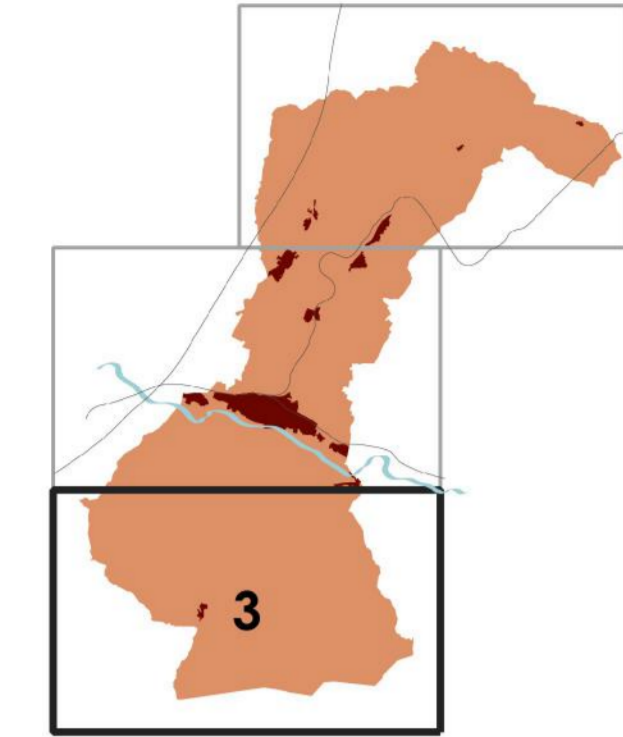
Collaboratori
 arch. Giulia D'Ercole

Valutazione ambientale strategica
 SINERGIA progettazione e consulenza ambientale srls
 geol. Luca Cardone
 dott. for. Irene Scatizzi
 geol. Emanuele Montini

Aspetti geologici, idraulici e simili
 GEOTECHNO Consulenza e servizi geologici
 geol. Luciano Lazzeri
 geol. Niccolò Spolci

Aspetti giuridici
 avv. Agostino Zanelli Quarantini

Aspetti partecipazione
 Lamo. Società Cooperativa - impresa Sociale
 referente Alessandra Jagli



GEO02.3 - Carta delle aree ed elementi esposti a fenomeni alluvionali

Scala 1:10.000
 dicembre 2022

LEGENDA

- Perimetro del territorio urbanizzato
- Classi di pericolosità da alluvioni PGRA
 - P1 - pericolosità media
 - P2 - pericolosità elevata
 - P3 - pericolosità molto elevata
- Reticolo idrografico
 - Reticolo idrografico (LR79/2012)
 - Reticolo idrografico - tratto tombato
 - Aree presidiate da sistemi arginali (LR 41/2018)
- Aree di emergenza di Protezione Civile (da CLE)
 - Area di ammassamento
 - Area di ricovero
- Viabilità di connessione (da CLE)
 - Infrastruttura di accessibilità
 - Infrastruttura di connessione
- Edifici strategici Allegato A DPR 11/2022 (da CLE)
 - Edifici strategici Allegato A DPR 11/2022 (da CLE)

Codice CLE	Tipologia
S21	Ospedale - Pronto Soccorso
S21	Ospedale
S22	Comando Carabinieri - Borgo San Lorenzo
S22	Comando Carabinieri - Rotta
S23	Vigili del fuoco

