

**COMUNE DI BORGO SAN LORENZO**  
 Sindaco e assessore all'urbanistica  
 dott. Paolo Cimaboni

Servizio Tecnico - dirigente  
 Ing. Emanuele Grazzini

Responsabile del procedimento e  
 coordinatore ufficio di piano  
 arch. Sabrina Saitto

Garante dell'informazione e della partecipazione  
 dell'ass. Giuditha Corpaqi

**GRUPPO ESTERNO**  
 Progettista e coordinatore  
 Prof. arch. Gianfranco Gorelli

Co-progettisti  
 arch. Michele Chiti  
 arch. Chiara Kostarzo

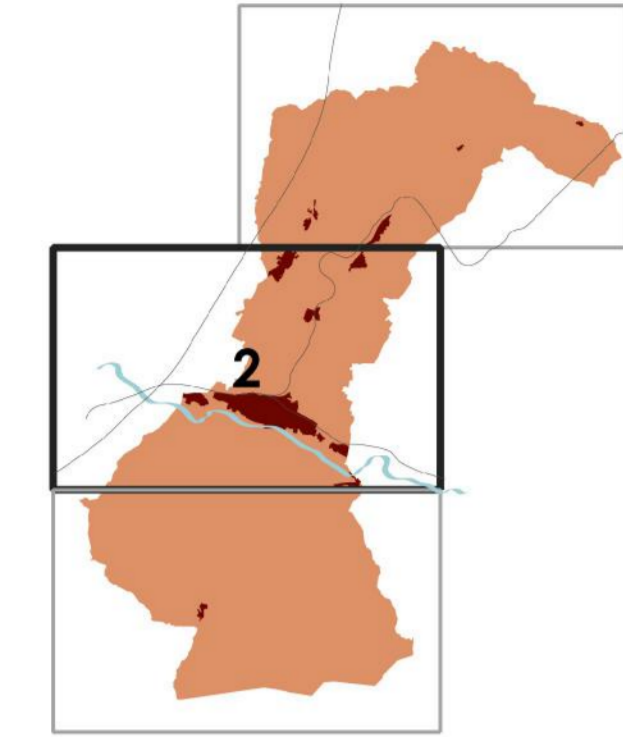
Collaboratori  
 arch. Giulia D'Ercole

Valutazione ambientale, strategica  
 SINERGIA progettazione e consulenza ambientale srls  
 geol. Luca Cardone  
 dati, fot. Irene Scatizzi  
 geol. Emanuele Montini

Aspetti geologici, idraulici e simili  
 GEOTECHNO Consulenza e servizi geologici  
 geol. Luciano Lazzeri  
 geol. Niccolò Spolci

Aspetti giuridici  
 avv. Agostino Zanelli Quarantini

Aspetti partecipazione  
 Lamo, Società Cooperativa - impresa Sociale  
 referente Alessandra Jagli



**GEO02.2 - Carta delle aree ed elementi esposti a fenomeni alluvionali**

Scala 1:10.000  
 dicembre 2022

**LEGENDA**

- Perimetro del territorio urbanizzato

**Classi di pericolosità da alluvioni PGRA**

- P1 - pericolosità media
- P2 - pericolosità elevata
- P3 - pericolosità molto elevata

**Reticolo idrografico**

- Reticolo idrografico (LR79/2012)
- Reticolo idrografico - tratto tombato

**Aree presidiate da sistemi arginali (LR 41/2018)**

- Aree presidiate da sistemi arginali (LR 41/2018)

**Aree di emergenza di Protezione Civile (da CLE)**

- Area di ammassamento
- Area di ricovero

**Viabilità di connessione (da CLE)**

- Infrastruttura di accessibilità
- Infrastruttura di connessione

**Edifici strategici Allegato A DPRG 1R/2022 (da CLE)**

- Edifici strategici Allegato A DPRG 1R/2022 (da CLE)

Codice CLE	Tipologia
S21	Ospedale - Pronto Soccorso
S21	Ospedale
S22	Comando Carabinieri - Borgo San Lorenzo
S22	Comando Carabinieri - Rotta
S23	Vigili del fuoco

