

COMUNE DI BORGO SAN LORENZO

Sindaco e assessore all'urbanistica
 dott. Paolo Orsibony
 Servizio Tecnico - dirigente
 Ing. Emanuele Grazzini
 Responsabile del procedimento e
 coordinatore ufficio di piano
 arch. Sabrina Saito
 Garante dell'informazione e della partecipazione
 dell'ass. Giuditta Carpati

GRUPPO ESTERNO
 Progettista e coordinatore
 Prof. arch. Gianfranco Gorelli

Co-progettisti
 arch. Michele Chiti
 arch. Chiara Nostrotti

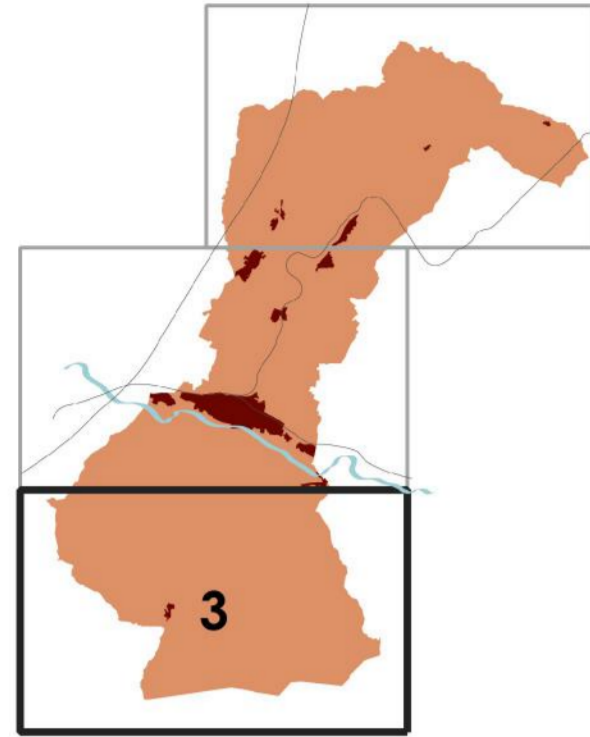
Collaboratori
 arch. Giulia D'Ercole

Valutazione ambientale strategica
 SINERGIA progettazione e consulenza ambientale srl
 geol. Luca Cardone
 dott. for. Ilario Scatizzi
 geol. Emanuele Montini

Aspetti geologici, idraulici e sismici
 GEOTECHNO Consulenza e servizi geologici
 geol. Luciano Lazzeri
 geol. Niccolò Spolci

Aspetti giuridici
 avv. Agostino Zanelli Quarantini

Aspetti partecipazione
 Loma, Società Cooperativa - impresa Sociale
 referente Alessandra Jagli



GEO01.3 - Carta delle aree ed elementi esposti a fenomeni geologici

Scala 1:10.000
 dicembre 2022

LEGENDA

Perimetro del territorio urbanizzato

Classi di pericolosità geologica (DPGR 5R/2020)

- G1 - pericolosità bassa
- G2 - pericolosità media
- G2pl - pericolosità medio-elevata
- G3 - pericolosità elevata
- G4 - pericolosità molto elevata

Area di emergenza di Protezione Civile (da CLE)

- Area di ammassamento
- Area di ricovero

Viabilità di connessione (da CLE)

- Infrastruttura di accessibilità
- Infrastruttura di connessione

Edifici strategici Allegato A DPGR 1R/2022 (da CLE)

- Edifici strategici Allegato A DPGR 1R/2022 (da CLE)

Codice CLE	Tipologia
S21	Ospedale - Pronto Soccorso
S21	Ospedale
S22	Comando Carabinieri - Borgo San Lorenzo
S22	Comando Carabinieri - Ronta
S23	Vigili del fuoco

