

COMUNE DI BORGO SAN LORENZO
 Sindaco e assessore all'urbanistica
 dott. Paolo Orsolini

Servizio Tecnico - dirigente
 Ing. Emanuele Grazzini

Responsabile del procedimento e
 coordinatore ufficio di piano
 arch. Sabrina Solbi

Garante dell'informazione e della partecipazione
 dott.ssa Giustina Caracci

GRUPPO ESTERNO
 Progettista e coordinatore
 Prof. arch. Gianfranco Gorielli

Co-progettisti
 arch. Michele Chiti
 arch. Chiara Nardone

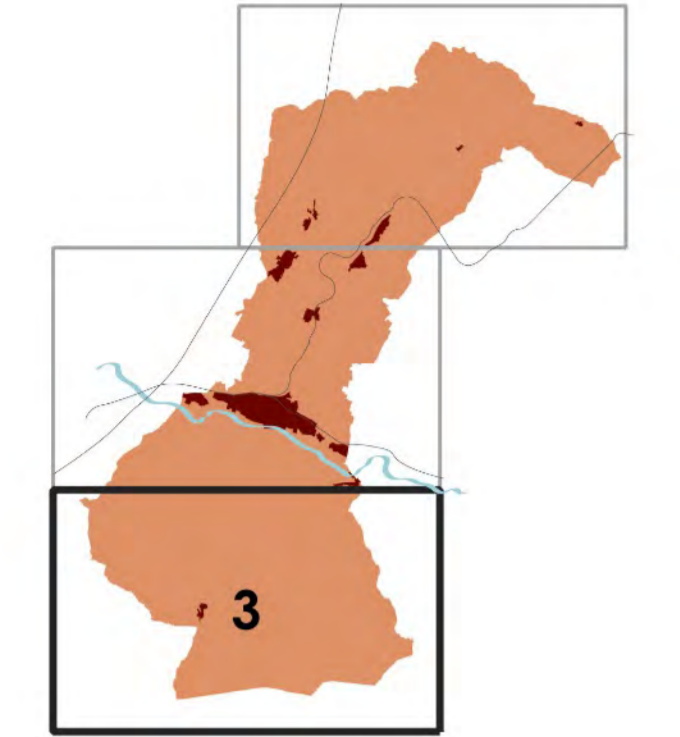
Collaboratori
 arch. Giulio D'Ercole

Valutazione ambientale strategica
 SINERGIA progettazione e consulenza ambientale sas
 geol. Luca Gardone
 dott. for. Irene Scattori
 geol. Emanuele Montini

Aspetti geologici, idraulici e sismici
 GEOTECHNO Consulenza e servizi geologici
 geol. Luciano Lazzeri
 geol. Nicola Spacci

Aspetti giuridici
 avv. Agostino Zanelli Quaranfani

Aspetti partecipazione
 Lamo, Società Cooperativa - impresa sociale
 referente Alessandra Zoppi



QC.07.3 - Altri vincoli (cimiteriale, depuratori, elettrodotti, gasdotti, ecc)

Scala 1:10.000
 dicembre 2022

- Elementi di contesto**
- Limite amministrativo
 - Perimetro del territorio urbanizzato
 - Reticolo idrografico (Lr.79/2012)**
 - Reticolo idrografico ai sensi della Lr. 79/2012
 - Fascia di rispetto del reticolo idrografico ai sensi della Lr. 79/2012
 - Pozzi e sorgenti**
 - Pozzi
 - Sorgenti
 - Fascia di rispetto da 200 m da pozzi e sorgenti
 - Elettrodotto**
 - elettrodotto
 - Fascia di rispetto dell'elettrodotto 074_dx_22m
 - Fascia di rispetto dell'elettrodotto 074_sx_21m
 - Fascia di rispetto dell'elettrodotto 471_dx_17m
 - Fascia di rispetto dell'elettrodotto 471_sx_18m
 - Vincolo cimiteriale**
 - Cimiteri
 - Fascia di rispetto cimiteriale
 - Vincolo idrogeologico (R.D. 3267 del 1923)**
 - Vincolo idrogeologico (R.D. 3267 del 1923)

