

**COMUNE DI BORGO SAN LORENZO**

Sindaco e assessore all'urbanistica  
 dott. Paolo Orsini

Servizio Tecnico - dirigente  
 Ing. Emanuele Grazzini

Responsabile del procedimento e  
 coordinatore ufficio di piano  
 arch. Sabrina Solbi

Garante dell'informazione e della partecipazione  
 dott.ssa Giustina Corpaia

**GRUPPO ESTERNO**

Progettista e coordinatore  
 Prof. arch. Gianfranco Gorrelli

Co-progettisti  
 arch. Michele Chiti  
 arch. Chiara Nardato

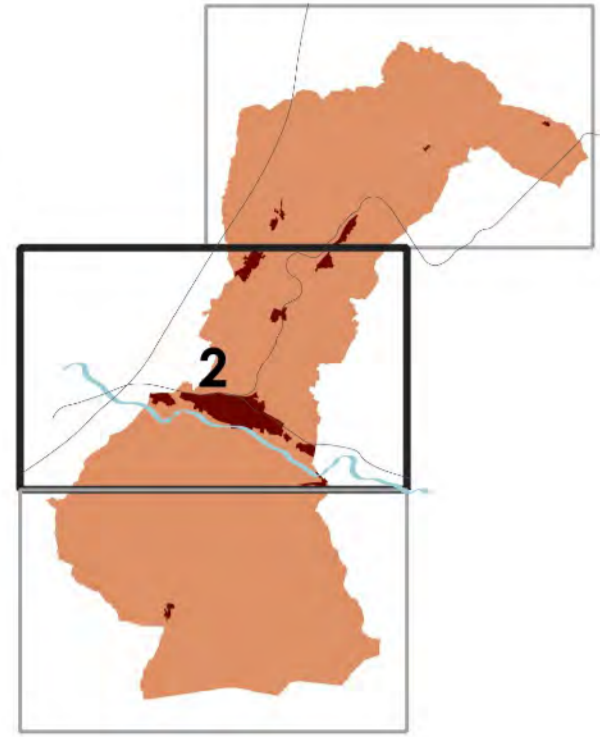
Collaboratori  
 arch. Giulio D'Ercole

Valutazione ambientale strategica  
 SINERGIA progettazione e consulenza ambientale sas  
 geol. Luca Gardone  
 dott. for. Anna Scattari  
 geol. Emanuele Montini

Aspetti geologici, idraulici e sismici  
 GEOTECHNO Consulenza e servizi geologici  
 geol. Luciano Lazzeri  
 geol. Nicola Spacci

Aspetti giuridici  
 avv. Agostino Zanelli Quarantini

Aspetti partecipativi  
 am. Società Cooperativa - impresa sociale  
 referente Alessandra Soggi



QC.07.2 - Altri vincoli (cimiteriale, depuratori, elettrodotti, gasdotti, ecc)

Scala 1:10.000  
 dicembre 2022

- Elementi di contesto**
- Limite amministrativo
  - Perimetro del territorio urbanizzato
  - Reticolo idrografico (L. 79/2012)**
  - Reticolo idrografico ai sensi della L. 79/2012
  - Fascia di rispetto del reticolo idrografico ai sensi della L. 79/2012
  - Pozzi e sorgenti**
  - Pozzi
  - Sorgenti
  - Fascia di rispetto da 200 m da pozzi e sorgenti
  - Elettrodotto**
  - elettrodotto
  - Fascia di rispetto dell'elettrodotto 074\_dx\_22m
  - Fascia di rispetto dell'elettrodotto 074\_sx\_21m
  - Fascia di rispetto dell'elettrodotto 471\_dx\_17m
  - Fascia di rispetto dell'elettrodotto 471\_sx\_18m
  - Vincolo cimiteriale**
  - Cimiteri
  - Fascia di rispetto cimiteriale
  - Vincolo idrogeologico (R.D. 3267 del 1923)**
  - Vincolo idrogeologico (R.D. 3267 del 1923)

