

GRUPPO ESTERNO

Progettista e coordinatore  
Prof. arch. Gianfranco Gorelli

Co-progettisti  
arch. Michele Chiti  
arch. Chiara Nostrotto

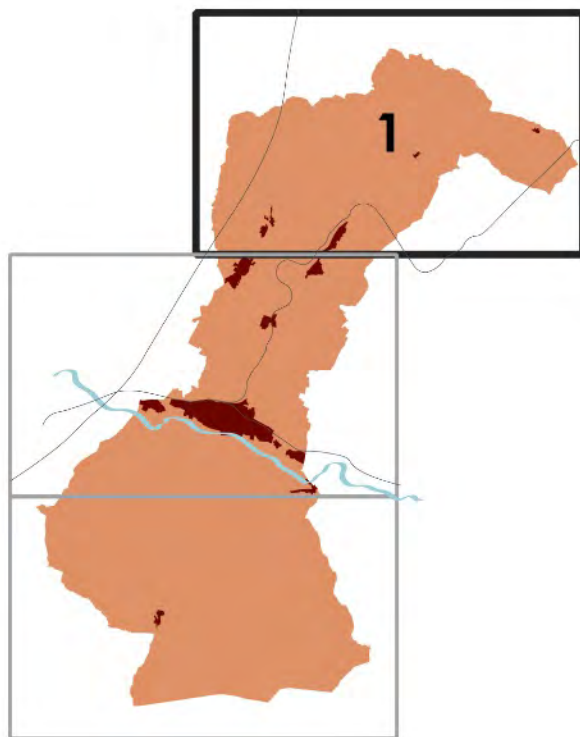
Collaboratori  
arch. Giulia D'Ercole

Valutazione ambientale strategica  
SINERGIA progettazione e consulenza ambientale srl  
geol. Luca Garbano  
dott. for. Iolanda Scatolari  
geo. Emanuele Morfini

Aspetti geologici, idraulici e sismici  
GEOTECNO Consulenza e servizi geologici  
geol. Luciano Caseri  
geol. Nicolò Stacci

Aspetti giuridici  
avv. Agostino Zanelli Guarantini

Aspetti partecipazione  
ama, Società Cooperativa - impresa sociale  
referente Alessandra Zappà



QC.07.1 - Altri vincoli (cimiteriale, depuratori, elettrodotti, gasdotti, ecc)

Scala 1:10.000

dicembre 2022

**Elementi di contesto**

- Limite amministrativo
- Perimetro del territorio urbanizzato

**Reticolo idrografico (Lr.79/2012)**

- Reticolo idrografico ai sensi della Lr. 79/2012
- Fascia di rispetto del reticolo idrografico ai sensi della Lr. 79/2012

**Pozzi e sorgenti**

- Pozzi
- Sorgenti
- Fascia di rispetto da 200 m da pozzi e sorgenti

**Elettrodotto**

- elettrodotto
- Fascia di rispetto dell'elettrodotto 074\_dx\_22m
- Fascia di rispetto dell'elettrodotto 074\_sx\_21m
- Fascia di rispetto dell'elettrodotto 471\_dx\_17m
- Fascia di rispetto dell'elettrodotto 471\_sx\_18m

**Vincolo cimiteriale**

- Cimiteri
- Fascia di rispetto cimiteriale

**Vincolo idrogeologico (R.D. 3267 del 1923)**

- Vincolo idrogeologico (R.D. 3267 del 1923)

