

COMUNE DI BORGO SAN LORENZO

Sindaco e assessore all'urbanistica
 dott. Paolo Orsini

Servizio Tecnico - dirigente
 Ing. Emanuele Grazzini

Responsabile del procedimento e
 coordinatore ufficio di piano
 arch. Sabrina Sobie

Garante dell'informazione e della partecipazione
 dott.ssa Giustina Caracci

GRUPPO ESTERNO

Progettista e coordinatore
 Prof. arch. Gianfranco Gorielli

Co-progettisti
 arch. Michele Cilli
 arch. Chiara Nardato

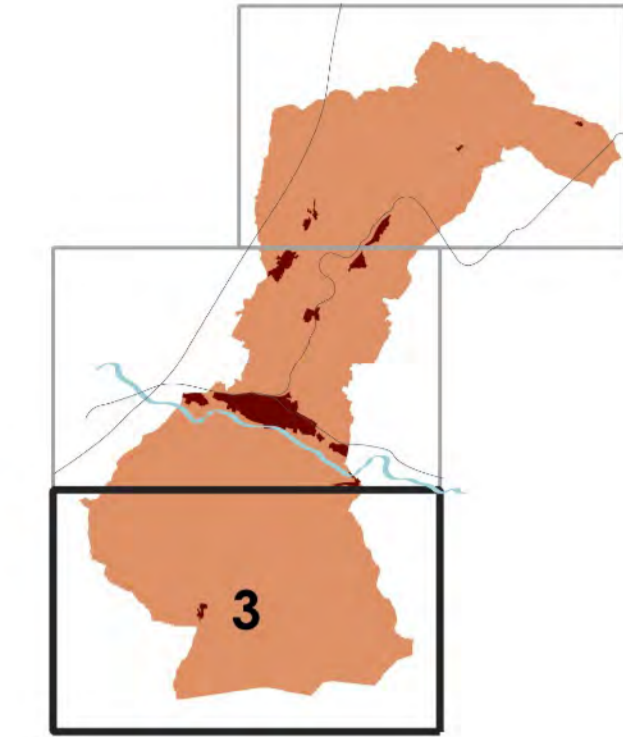
Collaboratori
 arch. Giulio D'Ercole

Valutazione ambientale strategica
 SINERGIA progettazione e consulenza ambientale sas
 geol. Luca Gardone
 dott. for. Irene Scattari
 geol. Emanuele Mantini

Aspetti geologici, idraulici e sismici
 GEOTECHNO Consulenza e servizi geologici
 geol. Luciano Lazzeri
 geol. Nicola Spicali

Aspetti giuridici
 avv. Agostino Zanelli Guaranini

Aspetti partecipazione
 Loma, Società Cooperativa - impresa sociale
 referente Alessandra Zoppi



QC01.3 - Quadro localizzativo del patrimonio edilizio esistente nel territorio rurale

Scala 1:10.000

dicembre 2022

- Limite amministrativo
- Perimetro del territorio urbanizzato
- Identificazione della scheda del patrimonio edilizio esistente nel territorio rurale

