

COMUNE DI BORGO SAN LORENZO

Sindaco e assessore all'urbanistica
dott. Paolo Orsadori

Servizio Tecnico - dirigente
Ing. Emanuele Grazzini

Responsabile del procedimento e
coordinatore ufficio di piano
arch. Sabrina Solto

Coordinatore dell'informazione e della partecipazione
dott.ssa Giustina Corradi

GRUPPO ESTERNO
Progettista e coordinatore
Prof. arch. Gianfranco Gorielli

Co-progettisti
arch. Michele Chini
arch. Chiara Nardato

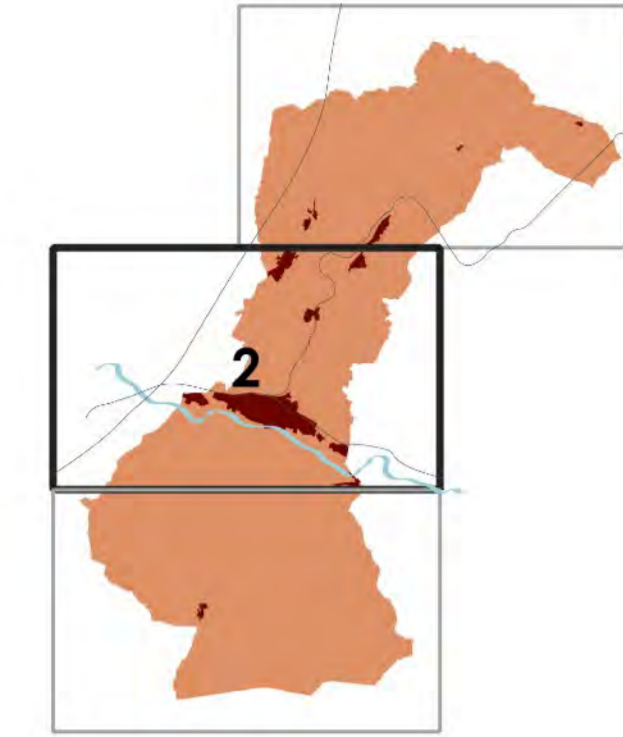
Collaboratori
arch. Giulio D'Ercole

Valutazione ambientale strategica
ENERGIA progettazione e consulenza ambientale s.r.l.
geol. Luca Gardone
dott. for. Irene Scattari
geol. Emanuele Montini

Aspetti geologici, idraulici e sismici
GEOTECHNO Consulenza e servizi geologici
geol. Luciano Lazzeri
geol. Nicola Spacci

Aspetti giuridici
avv. Agostino Zanelli Quarantini

Aspetti partecipazione
Lama Società Cooperativa - impresa sociale
referente Alessandra Zoppi



QC01.2 - Quadro localizzativo del patrimonio edilizio esistente nel territorio rurale

Scala 1:10.000

dicembre 2022

- Limite amministrativo
- Perimetro del territorio urbanizzato
- Identificazione della scheda del patrimonio edilizio esistente nel territorio rurale

