

**COMUNE DI BORGO SAN LORENZO**  
 Sindaco e assessore all'urbanistica  
 dott. Paolo Orsiboni

Servizio Tecnico - dirigente  
 Ing. Emanuele Grazzini

Responsabile del procedimento e  
 coordinatore ufficio di piano  
 arch. Sabrina Soblo

Garante dell'informazione e della partecipazione  
 dott.ssa Giustina Caracci

**GRUPPO ESTERNO**

Progettista e coordinatore  
 Prof. arch. Gianfranco Gorielli

Co-progettisti  
 arch. Michele Cilli  
 arch. Chiara Nardato

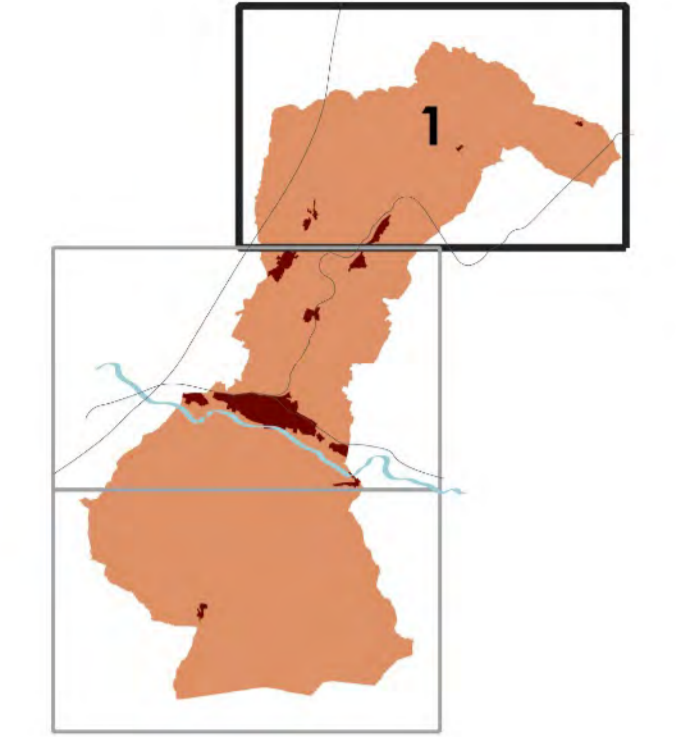
Collaboratori  
 arch. Giulio D'Ercole

Valutazione ambientale strategica  
 SINERGIA progettazione e consulenza ambientale sas  
 geol. Luca Gardone  
 dott. for. Irene Scattari  
 geol. Emanuele Mantini

Aspetti geologici, idraulici e sismici  
 GEOTECNO Consulenza e servizi geologici  
 geol. Luciano Lazzeri  
 geol. Nicola Spacci

Aspetti giuridici  
 avv. Agostino Zanelli Quarantini

Aspetti partecipazione  
 Lama Società Cooperativa - impresa sociale  
 referente Alessandra Zoppi



**QC01.1 - Quadro localizzativo del patrimonio edilizio esistente nel territorio rurale**

Scala 1:10.000

dicembre 2022

- Limite amministrativo
- Perimetro del territorio urbanizzato
- Identificazione della scheda del patrimonio edilizio esistente nel territorio rurale

