

**COMUNE DI BORGO SAN LORENZO**

Sindaco e assessore all'urbanistica  
 dott. Paolo Orsaghi

Servizio Tecnico - dirigente  
 Ing. Emanuele Grazzini

Responsabile del procedimento e  
 coordinatore ufficio di piano  
 arch. Sabrina Solbi

Garante dell'informazione e della partecipazione  
 dott.ssa Giulietta Corpaia

**GRUPPO ESTERNO**

Progettista e coordinatore  
 Prof. arch. Gianfranco Gonnelli

Co-progettisti  
 arch. Michele Chiti  
 arch. Chiara Nardone

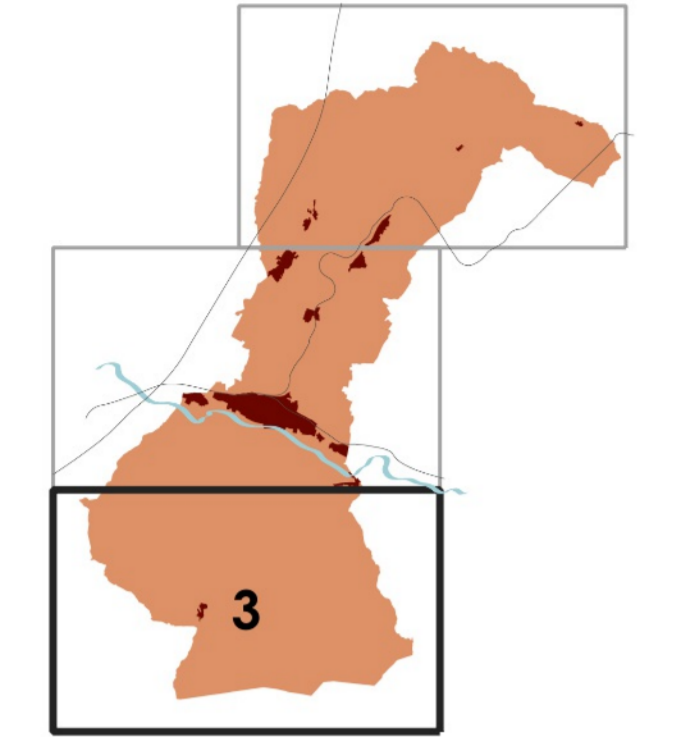
Collaboratori  
 arch. Giulio D'Arciole

Valutazione ambientale strategica  
 SINERGIA progettazione e consulenza ambientale sas  
 geol. Luca Gardone  
 dott. for. Anna Scattori  
 geol. Emanuele Montini

Aspetti geologici, idraulici e sismici  
 GEOTECHNO Consulenza e servizi geologici  
 geol. Luciano Lazzeri  
 geol. Nicola Spacci

Aspetti giuridici  
 avv. Agostino Zanelli Ovaranini

Aspetti partecipazione  
 Luma, Società Cooperativa - impresa sociale  
 referente Alessandra Zoppi



**QC.07.3 - Altri vincoli (cimiteriale, depuratori, elettrodotti, gasdotti, ecc)**

Scala 1:10.000

febbraio 2024

Elaborata e modificata a seguito delle osservazioni

**Elementi di contesto**

- Limite amministrativo
- Perimetro del territorio urbanizzato
- Reticolo idrografico (Lr.79/2012)**
- Reticolo idrografico ai sensi della Lr. 79/2012
- Fascia di rispetto del reticolo idrografico ai sensi della Lr. 79/2012

**Pozzi e sorgenti**

- Pozzi
- Sorgenti
- Fascia di rispetto da 200 m da pozzi e sorgenti

**Elettrodotto**

- elettrodotto
- Fascia di rispetto dell'elettrodotto 074\_dx\_22m
- Fascia di rispetto dell'elettrodotto 074\_sx\_21m
- Fascia di rispetto dell'elettrodotto 471\_dx\_17m
- Fascia di rispetto dell'elettrodotto 471\_sx\_18m

**Vincolo cimiteriale**

- Cimiteri
- Fascia di rispetto cimiteriale

**Vincolo idrogeologico (R.D. 3267 del 1923)**

- Vincolo idrogeologico (R.D. 3267 del 1923)

**Metanodotto**

- metanodotto
- Fascia di rispetto del metanodotto di 20 metri ai sensi del Decreto 17 aprile 2008 del Ministero dello Sviluppo Economico

