

COMUNE DI BORGO SAN LORENZO

Sindaco e assessore all'urbanistica
 dott. Paolo Orsaghi

Servizio Tecnico - dirigente
 Ing. Emanuele Grazzini

Responsabile del procedimento e
 coordinatore ufficio di piano
 arch. Sabrina Solbi

Garante dell'informazione e della partecipazione
 dott.ssa Giustina Corpaia

GRUPPO ESTERNO

Progettista e coordinatore
 Prof. arch. Gianfranco Ganelli

Co-progettisti
 arch. Michele Chini
 arch. Chiara Nardato

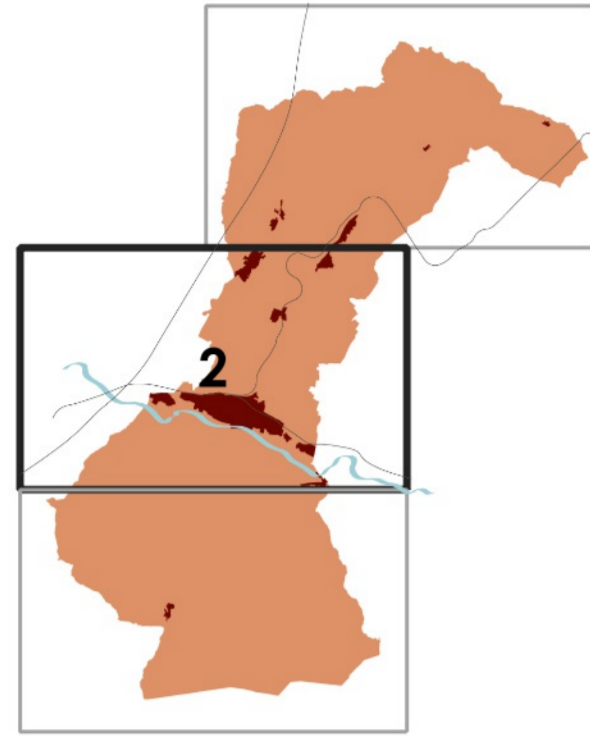
Collaboratori
 arch. Giulio D'Ercole

Valutazione ambientale strategica
 SINERGIA progettazione e consulenza ambientale sas
 geol. Luca Gardone
 dott. for. Anna Scattari
 geol. Emanuele Montini

Aspetti geologici, idraulici e sismici
 GEOTECHNO Consulenza e servizi geologici
 geol. Luciano Lazzeri
 geol. Nicolò Spacci

Aspetti giuridici
 avv. Agostino Zanetti Quarantini

Aspetti partecipazione
 com. Società Cooperativa - impresa sociale
 referente Alessandra Zoppi



QC.07.2 - Altri vincoli (cimiteriale, depuratori, elettrodotti, gasdotti, ecc)

Scala 1:10.000
 febbraio 2024

Elaborata e modificata a seguito delle osservazioni

- Elementi di contesto**
- Limite amministrativo
 - Perimetro del territorio urbanizzato
 - Reticolo idrografico (Lr.79/2012)**
 - Reticolo idrografico ai sensi della Lr. 79/2012
 - Fascia di rispetto del reticolo idrografico ai sensi della Lr. 79/2012
- Pozzi e sorgenti**
- Pozzi
 - Sorgenti
 - Fascia di rispetto da 200 m da pozzi e sorgenti
- Elettrodotto**
- elettrodotto
 - Fascia di rispetto dell'elettrodotto 074_dx_22m
 - Fascia di rispetto dell'elettrodotto 074_sx_21m
 - Fascia di rispetto dell'elettrodotto 471_dx_17m
 - Fascia di rispetto dell'elettrodotto 471_sx_18m
- Vincolo cimiteriale**
- Cimiteri
 - Fascia di rispetto cimiteriale
- Vincolo idrogeologico (R.D. 3267 del 1923)**
- Vincolo idrogeologico (R.D. 3267 del 1923)
- Melanodotto**
- metanodotto
 - Fascia di rispetto del melanodotto di 20 metri ai sensi del Decreto 17 aprile 2008 del Ministero dello Sviluppo Economico

