

**COMUNE DI BORGO SAN LORENZO**  
 Sindaco e assessore all'urbanistica  
 dott. Paolo Orsaghi

Servizio Tecnico - dirigente  
 Ing. Emanuele Grazzini

Responsabile del procedimento e  
 coordinatore ufficio di piano  
 arch. Sabrina Solbi

Garante dell'informazione e della partecipazione  
 dott.ssa Giulietta Corpaia

**GRUPPO ESTERNO**

Progettista e coordinatore  
 Prof. arch. Gianfranco Ganelli

Co-progettisti  
 arch. Michele Chiti  
 arch. Chiara Nardato

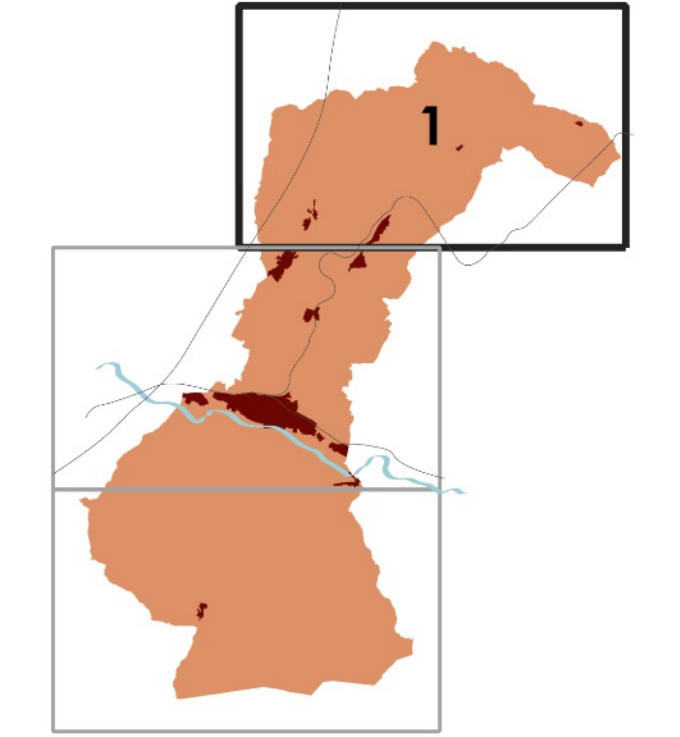
Collaboratori  
 arch. Giulio D'Ercole

Valutazione ambientale strategica  
 SINERGIA progettazione e consulenza ambientale sas  
 geol. Luca Gardone  
 dott. for. Irene Scattari  
 geol. Emanuele Montini

Aspetti geologici, idraulici e sismici  
 GEOTECHNO Consulenza e servizi geologici  
 geol. Luciano Lazzeri  
 geol. Nicolò Spacci

Aspetti giuridici  
 avv. Agostino Zanetti Ovaranini

Aspetti partecipazione  
 Lama, Società Cooperativa - impresa sociale  
 referente Alessandra Zoppi



**QC.07.1 - Altri vincoli (cimiteriale, depuratori, elettrodotti, gasdotti, ecc)**

Scala 1:10.000  
 febbraio 2024  
 Elaborata e modificata a seguito delle osservazioni

- Elementi di contesto**
- Limite amministrativo
  - Perimetro del territorio urbanizzato
- Reticolo idrografico (L. 79/2012)**
- Reticolo idrografico ai sensi della L. 79/2012
  - Fascia di rispetto del reticolo idrografico ai sensi della L. 79/2012
- Pozzi e sorgenti**
- Pozzi
  - Sorgenti
  - Fascia di rispetto da 200 m da pozzi e sorgenti
- Elettrodotto**
- elettrodotto
  - Fascia di rispetto dell'elettrodotto 074\_dx\_22m
  - Fascia di rispetto dell'elettrodotto 074\_sx\_21m
  - Fascia di rispetto dell'elettrodotto 471\_dx\_17m
  - Fascia di rispetto dell'elettrodotto 471\_sx\_18m
- Vincolo cimiteriale**
- Cimiteri
  - Fascia di rispetto cimiteriale
- Vincolo idrogeologico (R.D. 3267 del 1923)**
- Vincolo idrogeologico (R.D. 3267 del 1923)
- Metanodotto**
- metanodotto
  - Fascia di rispetto del metanodotto di 20 metri ai sensi del Decreto 17 aprile 2008 del Ministero dello Sviluppo Economico

