

COMUNE DI BORG SAN LORENZO

Sindaco e assessore all'urbanistica  
 dall' Paolo Orsborni  
 Servizio Tecnico - dirigente  
 ing. Emanuele Grazzini  
 Responsabile del procedimento e  
 coordinatore ufficio di piano  
 arch. Sabrina Solito  
 Garante dell'informazione e della partecipazione  
 dell'ass. Giulietta Corpaici

GRUPPO ESTERNO

Progettista e coordinatore  
 Prof. arch. Gianfranco Gorelli

Co-progettisti  
 arch. Michele Chilli  
 arch. Chiara Andreatto

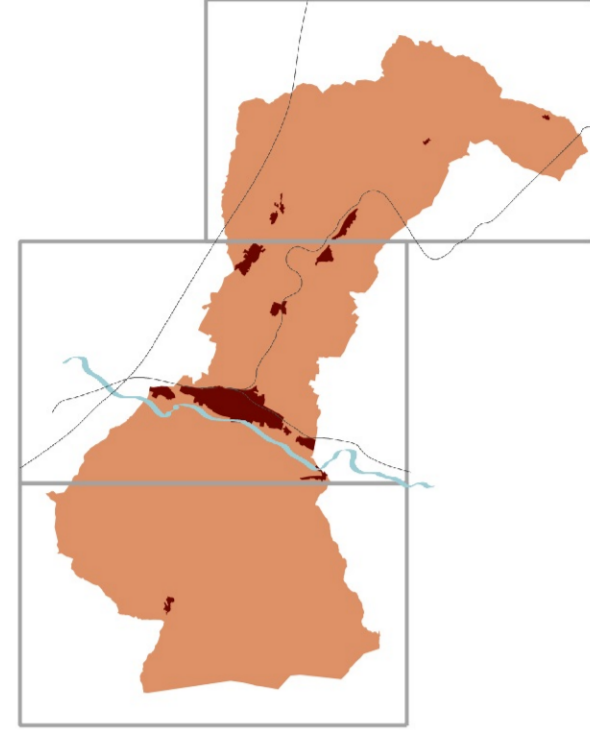
Collaboratori  
 arch. Giulia D'Ercole

Validazione ambientale strategica  
 SINERGIA progettazione e consulenza ambientale sas  
 geol. Luca Garabone  
 dott. for. Irene Scatizzi  
 geol. Emanuele Montini

Aspetti geologici, idraulici e simili  
 GEOTECHO Consulenza e servizi geologici  
 geol. Luciano Iozzi  
 geol. Nicola Spolci

Aspetti giuridici  
 avv. Agostino Zenelli Quarantini

Aspetti partecipativi  
 Lama Società Cooperativa - Impresa Sociale  
 referente Alessandra Zangi



GEO13.2 Carta di pericolosità geologica di dettaglio

Scala 1:2.000

gennaio 2024

**LEGENDA**

Classi di pericolosità geologica (DPGR SR/2020)

- G1 - bassa
- G2 - media
- G2pl - medio-elevata
- G3 - elevata
- G4 - molto elevata

