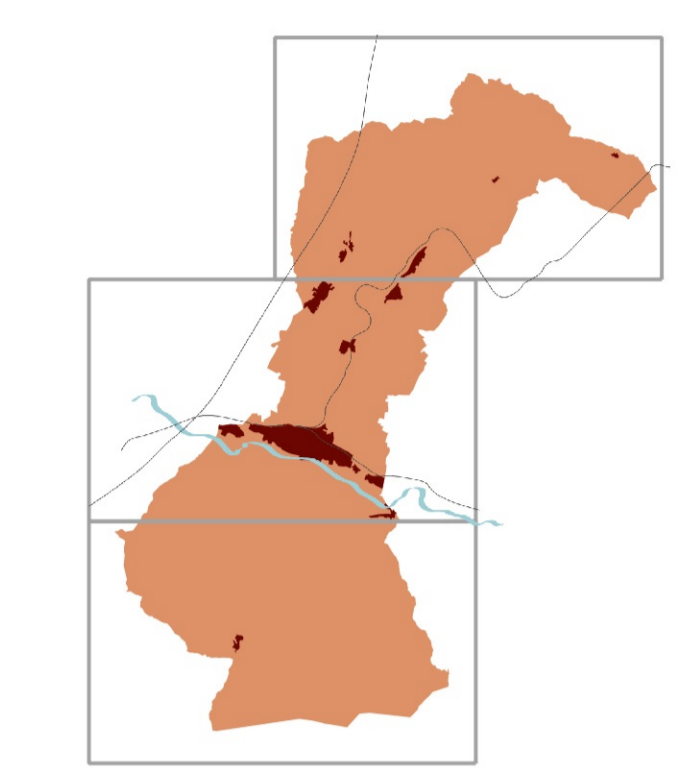


COMUNE DI BORGIO SAN LORENZO
Sindaco e assessore all'urbanistica
dott. Paolo Ormobioli

Servizio Tecnico - dirigente
ing. Emanuele Grazzini

Responsabile del procedimento e
coordinatrice ufficio di piano
arch. Sabrina Solfo

Garante dell'informazione e della partecipazione
dott.ssa Giuditta Corpaci



GRUPPO ESTERNO

Progettista e coordinatore
Prof. arch. Gianfranco Gorelli

Co-progettisti
arch. Michela Chiffi
arch. Chiara Nostraro

Collaboratori
arch. Giulia D'Ercole

Valutazione ambientale strategica
SINERGIA progettazione e consulenza ambientale s.r.l.
geol. Luca Gardone
dott. for. Iaria Scortani
geol. Emanuele Martini

Aspetti geologici (idrolici e sismici)
GEO TECNICO Consulenza e servizi geologici
geol. Luciano Lazzeri
geol. Nicola Stacci

Aspetti giuridici
avv. Agostino Zanelli Quarantini

Aspetti partecipazione
Lama, Società Cooperativa - Impresa Sociale
referente: Alessandra Zagli

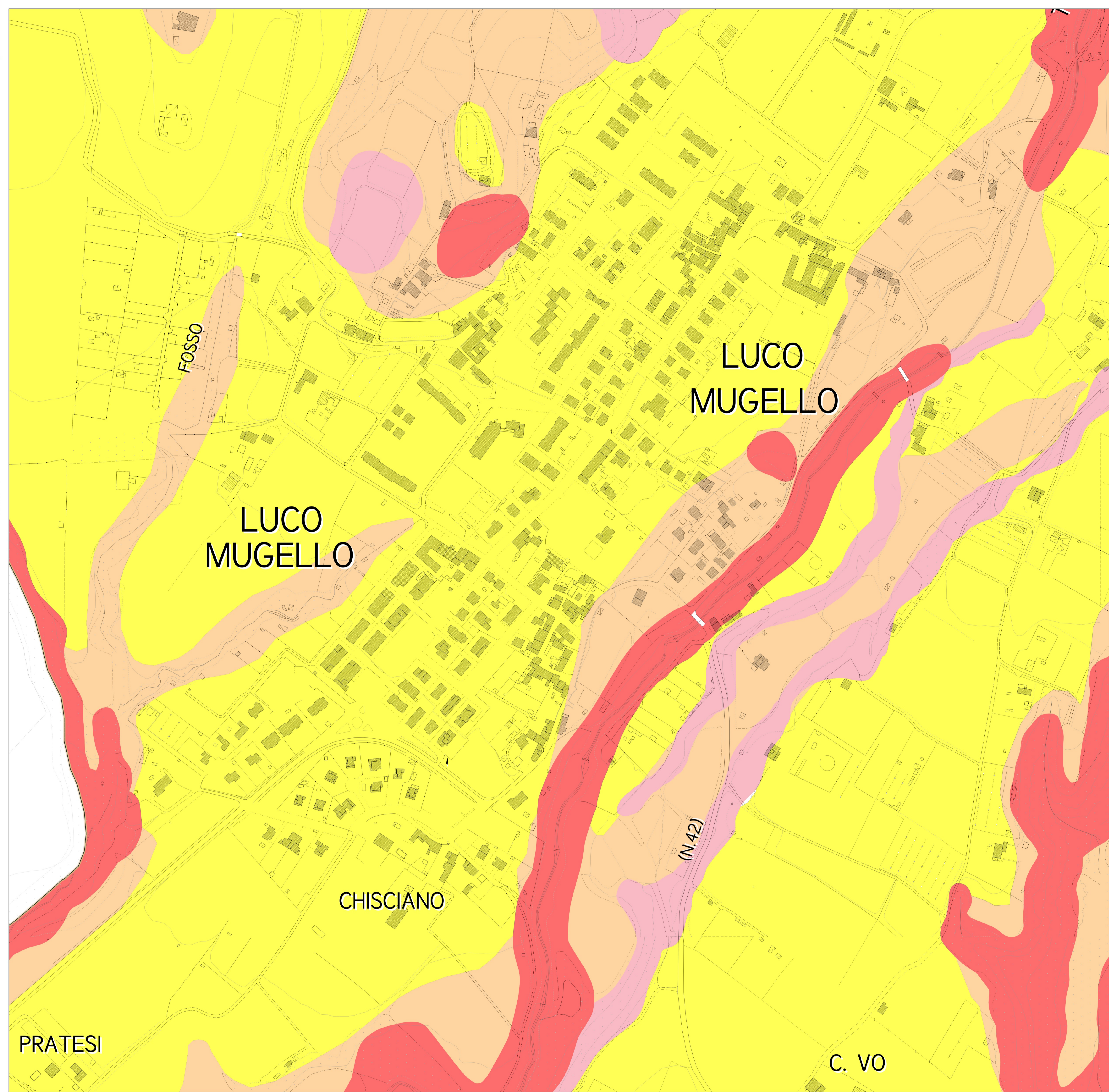
GEO13.1 Carta di pericolosità geologica di dettaglio

Scala 1:2.000
gennaio 2024

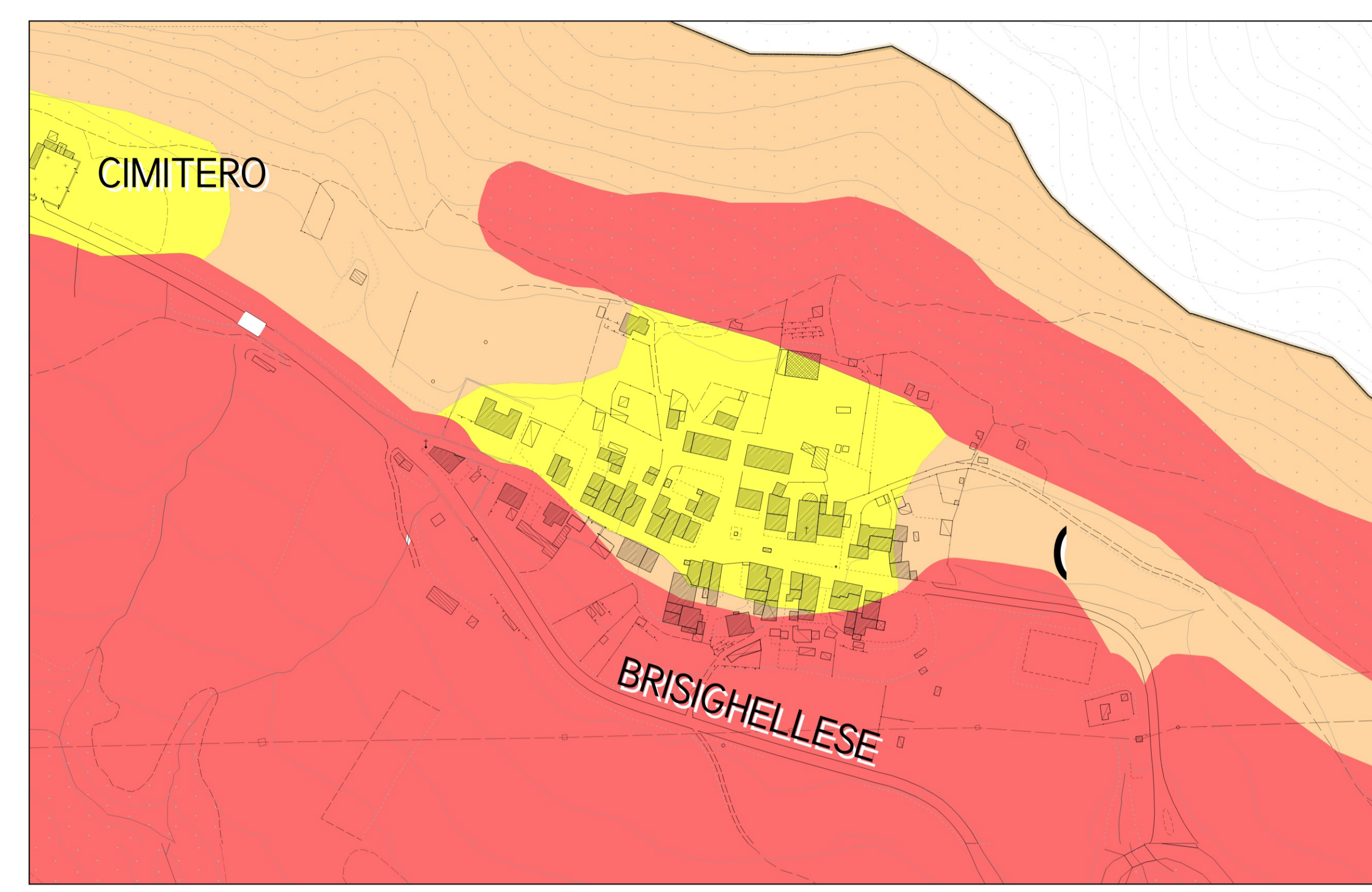
LEGENDA

Classi di pericolosità geologica (DPGR 5R/2020)

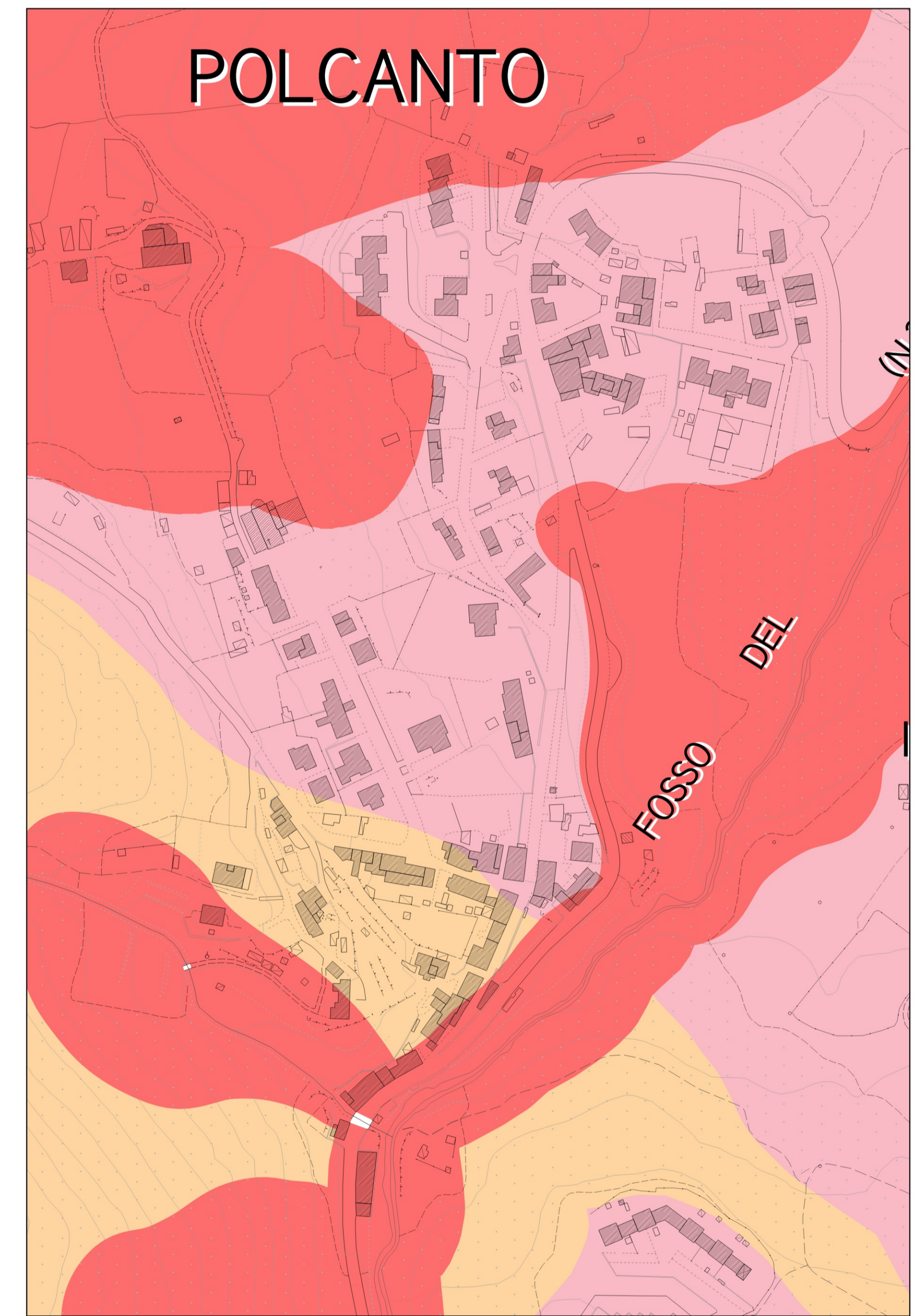
- G1 - bassa
- G2 - media
- G2pl - medio-elevata
- G3 - elevata
- G4 - molto elevata



LUCO DI MUGELLO



CASAGLIA



POLCANTO