

**GRUPPO ESTERNO**  
Progettista e coordinatore  
Prof. arch. Gianfranco Gorelli

Co-progettisti  
arch. Michela Chiffi  
arch. Chiara Nostraro

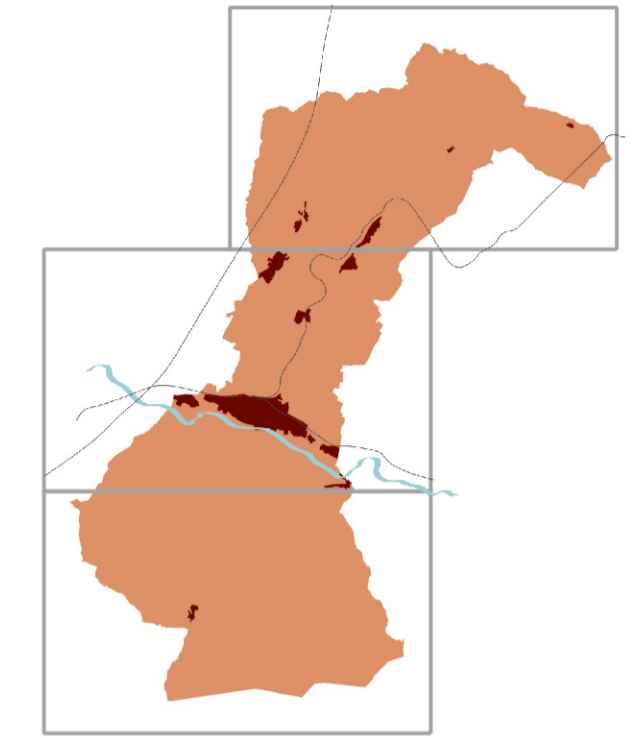
Collaboratori  
arch. Giulia D'Ercole

Valutazione ambientale strategica  
SINERGIA progettazione e consulenza ambientale s.r.l.  
geol. Luca Gardone  
dott. for. Iaria Scatizzi  
geol. Emanuele Martini

Aspetti geologici (idraulici e sismici)  
GEOECNO Consulenza e servizi geologici  
geol. Luciano Lazzari  
geol. Niccolò Stacci

Aspetti giuridici  
avv. Agostino Zanolli Quarantini

Aspetti partecipazione  
Lama, Società Cooperativa - Impresa Sociale  
referente: Alessandra Zagli



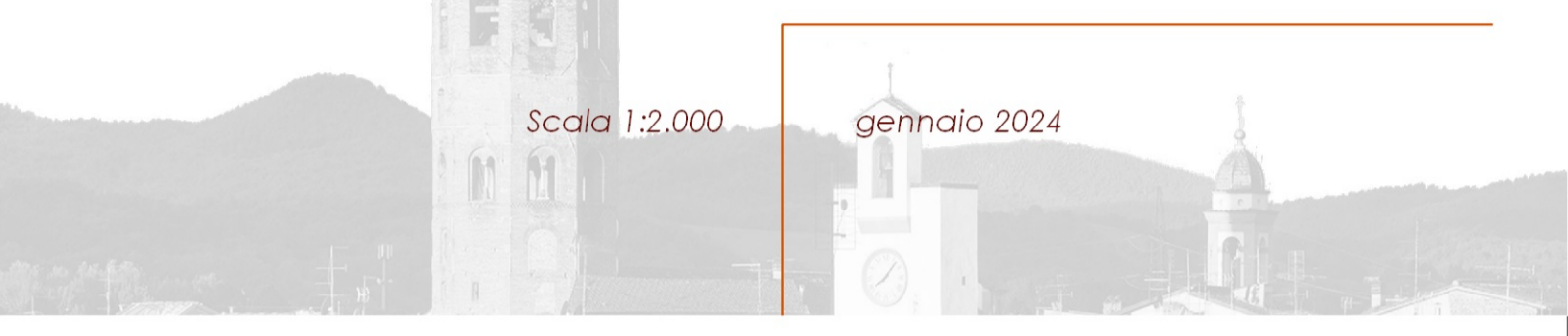
**COMUNE DI BORGO SAN LORENZO**  
Sindaco e assessore all'urbanistica  
dott. Paolo Ormboni

Servizio Tecnico - dirigente  
ing. Emanuele Grazzini

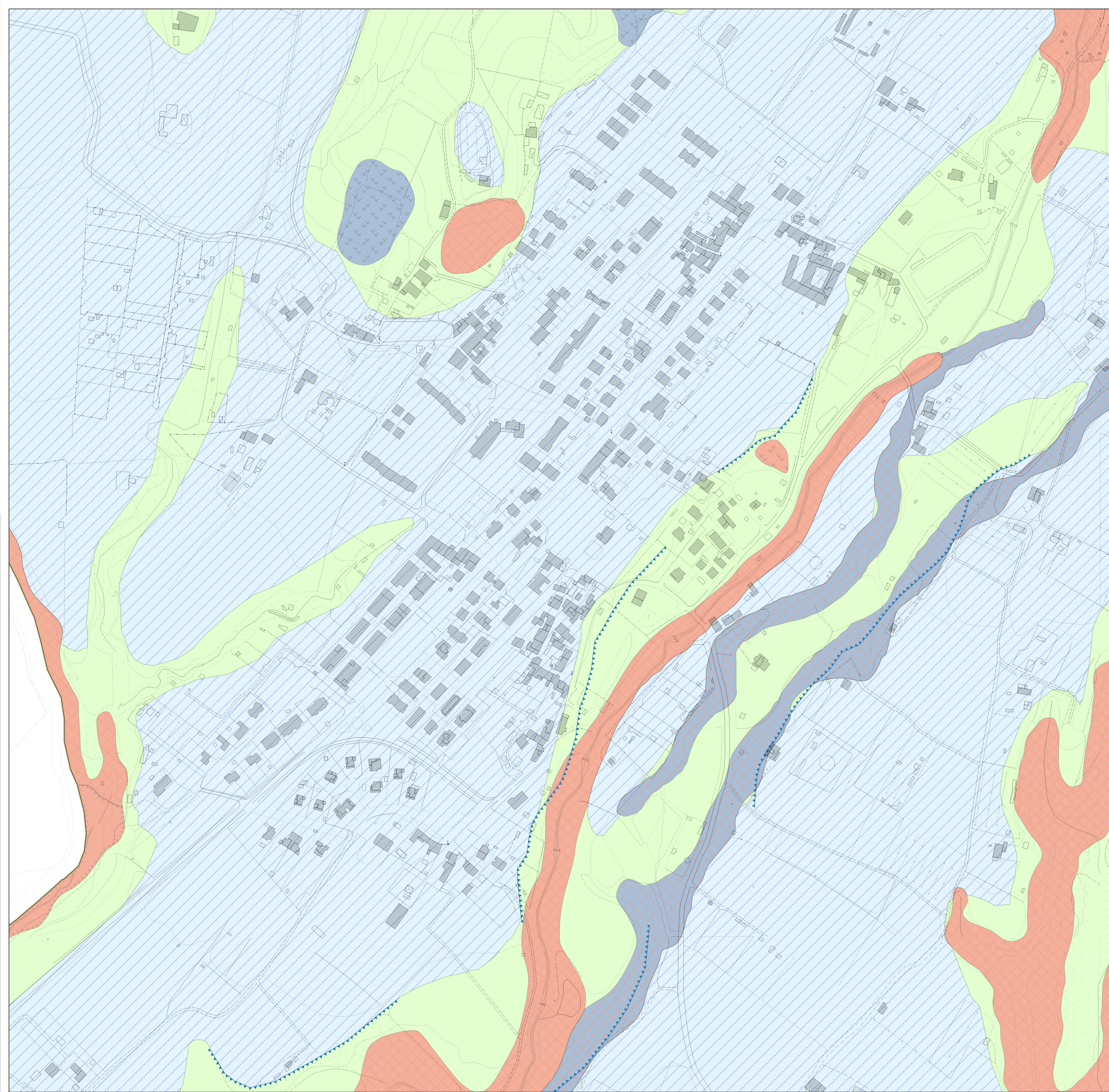
Responsabile del procedimento e  
coordinatrice ufficio di piano  
arch. Sabrina Solfo

Garante dell'informazione e della partecipazione  
dott.ssa Giuditta Corpaci

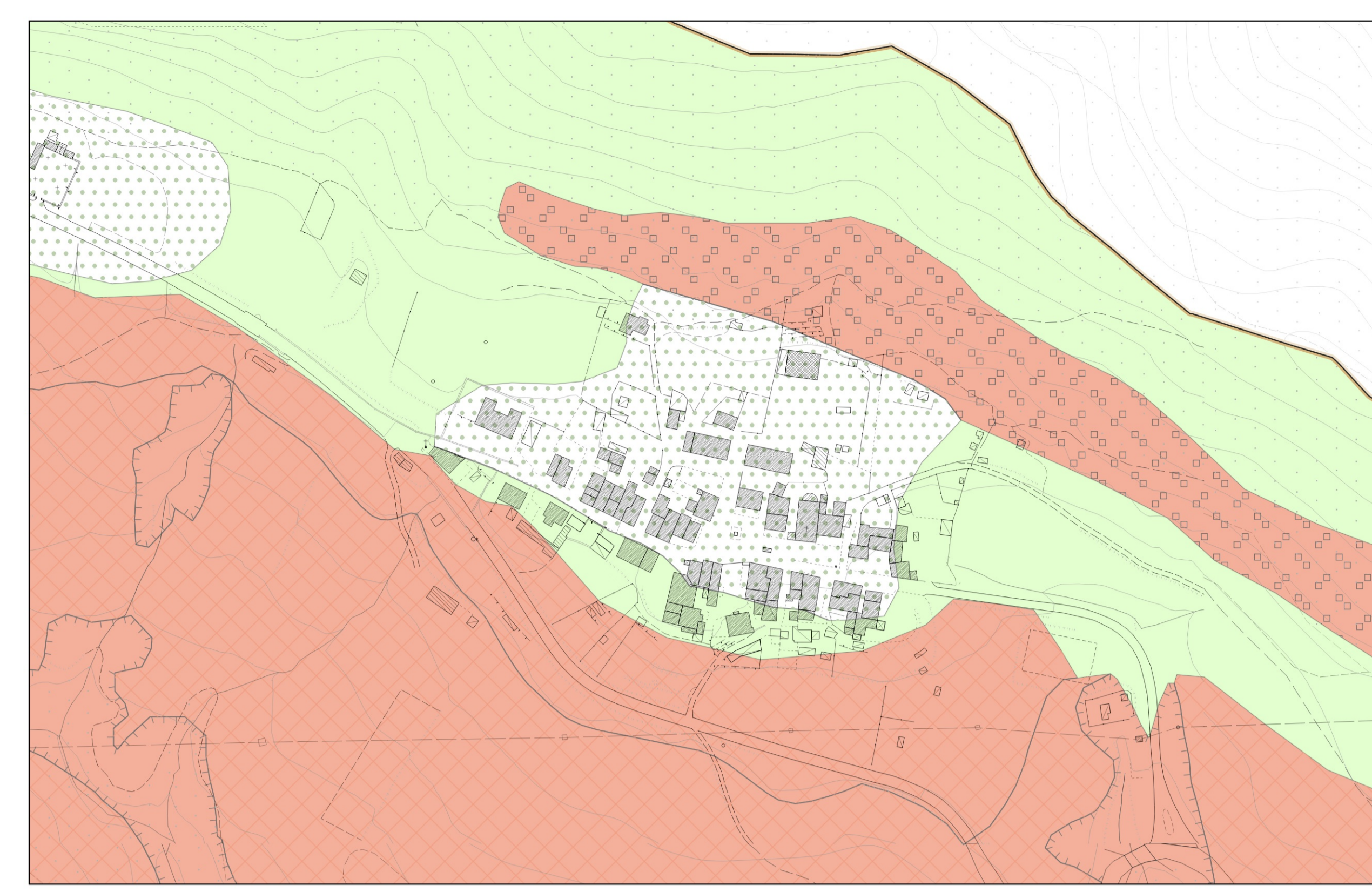
**GEO12.1 Carta geomorfologica di dettaglio**



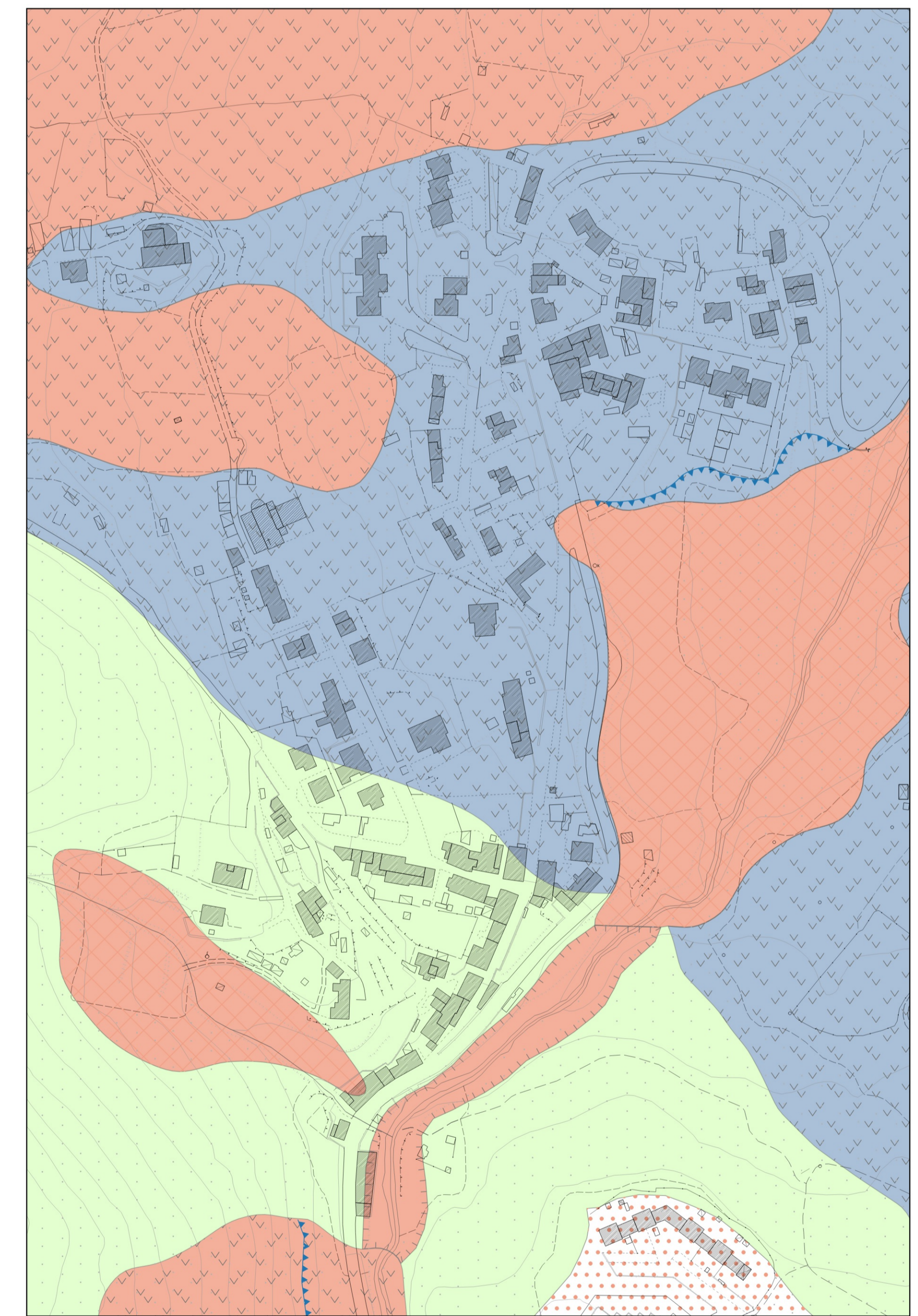
Scala 1:2.000  
gennaio 2024



**LUCO DI MUGELLO**



**CASAGLIA**



**POLCANTO**

**LEGENDA**

**Forme, processi e depositi di versante dovuti alla gravità**

- Corona di frana attiva
- Cresta di degradazione
- Orlo di scarpata di degradazione attiva
- Orlo di scarpata di degradazione quiescente
- Scarpata di faglia con incidenza morfologica

**Forme e depositi dovuti alle acque correnti superficiali**

- Frana per scivolamento attiva
- Frana per scivolamento quiescente
- Frana per crollo attiva
- Frana per crollo quiescente
- Frana per colamento attiva
- Frana complessa attiva
- Frana complessa quiescente
- Erosione fluviale attiva
- Fascia di dinamica fluviale legata a processi erosivi
- Area a franosità diffusa attiva
- Area potenzialmente soggetta a franosità diffusa e a fenomeni di deformazione superficiale

**Forme, depositi e attività antropiche**

- Coperture detritiche
- Area con potenziale instabilità connessa alla giacitura, alla acclività, alla litologia
- Depositi eluvio-colluviali
- Depositi di terrazzamento
- Depositi alluvionali di fondovalle
- Orlo di terrazzo fluviale
- Area estrattiva dismessa (sito inattivo PRC)
- Orlo di scarpata antropica