

COMUNE DI BORGO SAN LORENZO

Sindaco e assessore all'urbanistica
dott. Paolo Orsiboni

Servizio Tecnico - dirigente
ing. Emanuele Grazzini

Responsabile del procedimento e
coordinatore ufficio di piano
arch. Sabina Solito

Garante dell'informazione e della partecipazione
dott.ssa Giulietta Corpaqi

GRUPPO ESTERNO

Progettista e coordinatore
Prof. arch. Gianfranco Gorelli

Co-progettisti
arch. Michele Chilli
arch. Chiara Nardotto

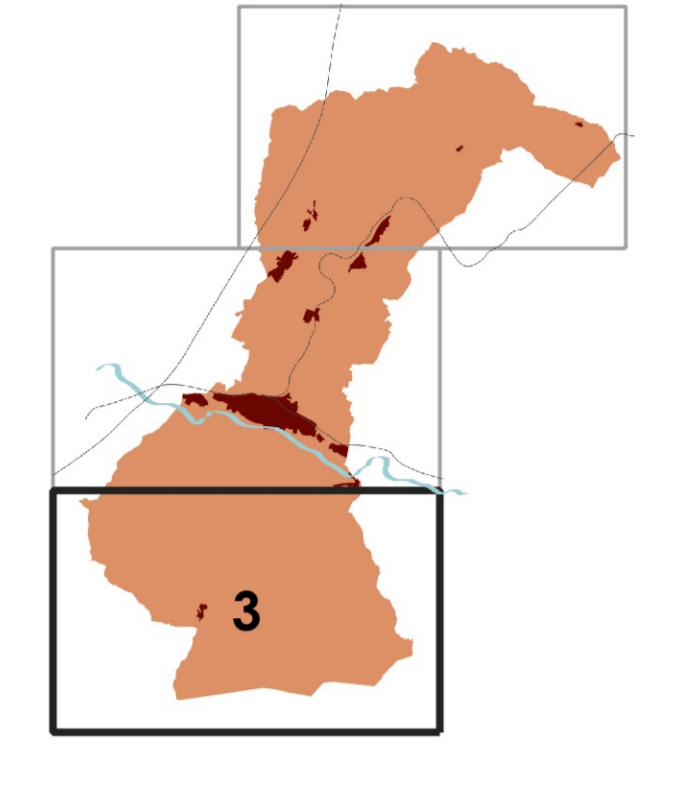
Collaboratori
arch. Giulia D'Ercole

Valutazione ambientale strategica
Sinergia progettazione e consulenza ambientale s.r.l.
Inge. Luca Grandone
dott. for. Irene Scarozzi
geol. Emanuele Montini

Aspetti geologici, idraulici e simili
GEOTECHNO Consulenza e servizi geologici
geol. Luciano Iozzi
geol. Nicola Spolci

Aspetti giuridici
avv. Agostino Zanelli Quarantini

Aspetti partecipazione
Lama Società Cooperativa - impresa sociale
referente Alessandra Zangi



GEO10.3 - Carta di pericolosità sismica locale

Scala 1:10.000
gennaio 2024

LEGENDA

Classi di pericolosità sismica locale (DPR 59/2020)

- S1 - bassa
- S2 - media
- S2* - media ($f_0 < 1$ Hz)
- S3 - elevata
- S3F - elevata (dissesti quiescenti)
- S3L - elevata (potenziale liquefazione)
- S4 - molto elevata
- S4FAC - molto elevata (fragile attive e capaci)
- S4L - molto elevata (susceptibilità a liquefazione)

