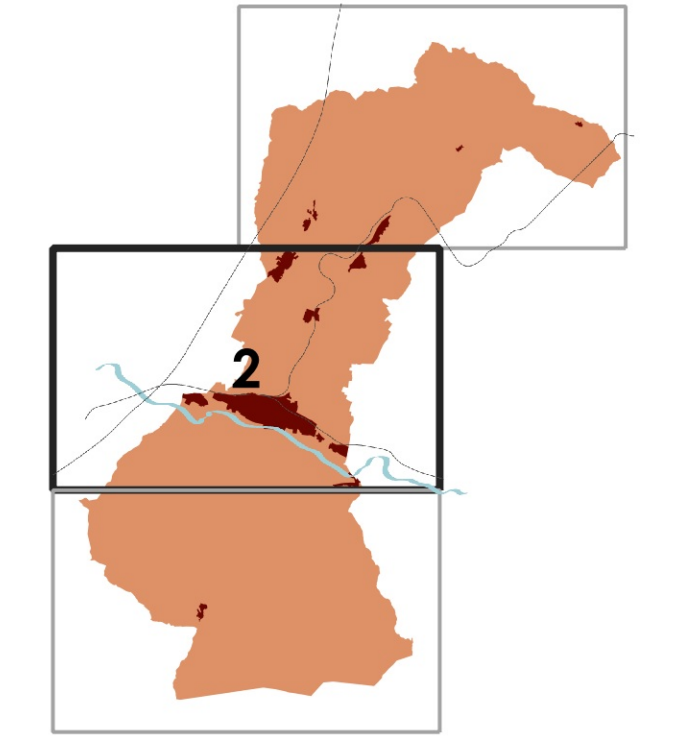


COMUNE DI BORGO SAN LORENZO  
Sindaco e assessore di urbanistica  
dott. Paolo Orsibiani  
Servizio Tecnico - dirigente  
ing. Emanuele Grazzini  
Responsabile del procedimento e  
coordinatore ufficio di piano  
arch. Sabrina Solito  
Garante dell'informazione e della partecipazione  
dott.ssa Giulietta Corpaqi

GRUPPO ESTERNO  
Progettista e coordinatore  
Prof. arch. Gianfranco Gorelli  
Co-progettisti  
arch. Michela Chilli  
arch. Chiara Nardotto  
Collaboratori  
arch. Giulia D'Ercole

Valutazione ambientale strategica  
SINERGIA progettazione e consulenza ambientale sas  
Inge. Luca Grandone  
dott. for. Irene Scarzari  
geol. Emanuele Montini

Aspetti geologici, idraulici e simili  
GEOTECHNO Consulenza e servizi geologici  
geol. Luciano Lazzeri  
geol. Nicola Spolci  
Aspetti giuridici  
avv. Agostino Zanelli Quarantini  
Aspetti partecipazione  
Loma Società Cooperativa - impresa sociale  
referente Alessandra Zangi



GEO10.2 - Carta di pericolosità sismica locale

Scala 1:10.000  
gennaio 2024

**LEGENDA**  
Classi di pericolosità sismica locale (DPGR 5R/2020)

- S1 - bassa
- S2 - media
- S2\* - media (f0 < 1 Hz)
- S3 - elevata
- S3F - elevata (dissesti quiescenti)
- S3L - elevata (potenziale liquefazione)
- S4 - molto elevata
- S4FAC - molto elevata (fragile attive e capaci)
- S4L - molto elevata (susceptibilità a liquefazione)

