

COMUNE DI BORGO SAN LORENZO
 Sindaco e assessore di urbanistica
 dall'Ing. Paolo Orsini

Servizio Tecnico - dirigente
 Ing. Emanuele Grazzini

Responsabile del procedimento e
 coordinatore ufficio di piano
 arch. Sabrina Solito

Garante dell'informazione e della partecipazione
 dell'Ass. Giulietta Corpaqi

GRUPPO ESTERNO
 Progettista e coordinatore
 Prof. arch. Gianfranco Gorelli

Co-progettisti
 arch. Michele Chilli
 arch. Chiara Andreatti

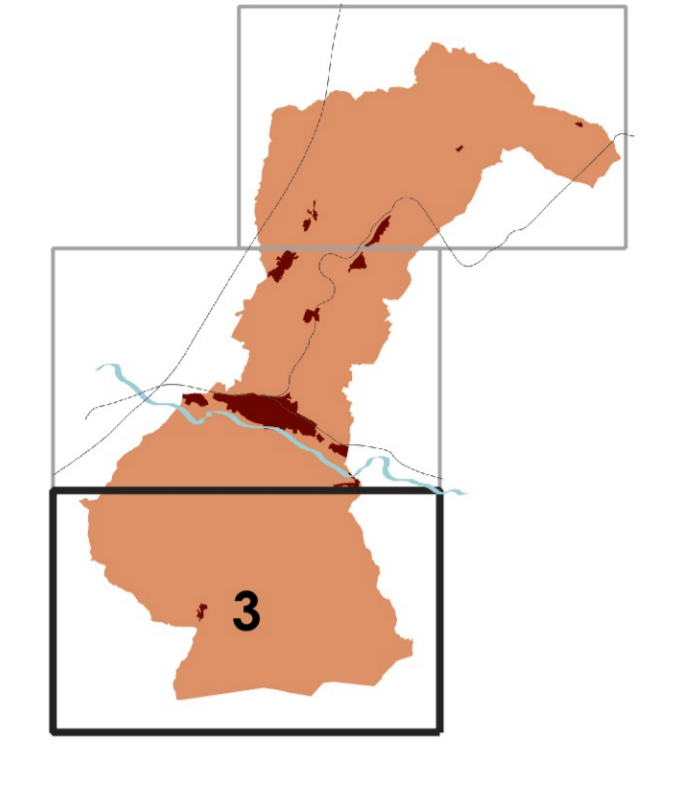
Collaboratori
 arch. Giulia D'Ercole

Valutazione ambientale strategica
 SINERGIA progettazione e consulenza ambientale sas
 geol. Luca Grandone
 dott. for. Irene Scarozzi
 geol. Emanuele Montini

Aspetti geologici, idraulici e simili
 GEOTECHNO Consulenza e servizi geologici
 geol. Luciano Iozzi
 geol. Nicola Spolci

Aspetti giuridici
 avv. Agostino Zanelli Quarantini

Aspetti partecipazione
 Lama Società Cooperativa - Impresa Sociale
 referente Alessandra Zangi



GEO07.3 - Carta di pericolosità geologica

Scala 1:10.000
 gennaio 2024

LEGENDA

Classi di pericolosità geologica (DPGR 5R/2020)

- G1 - bassa
- G2 - media
- G2pl - medio-elevata
- G3 - elevata
- G4 - molto elevata

