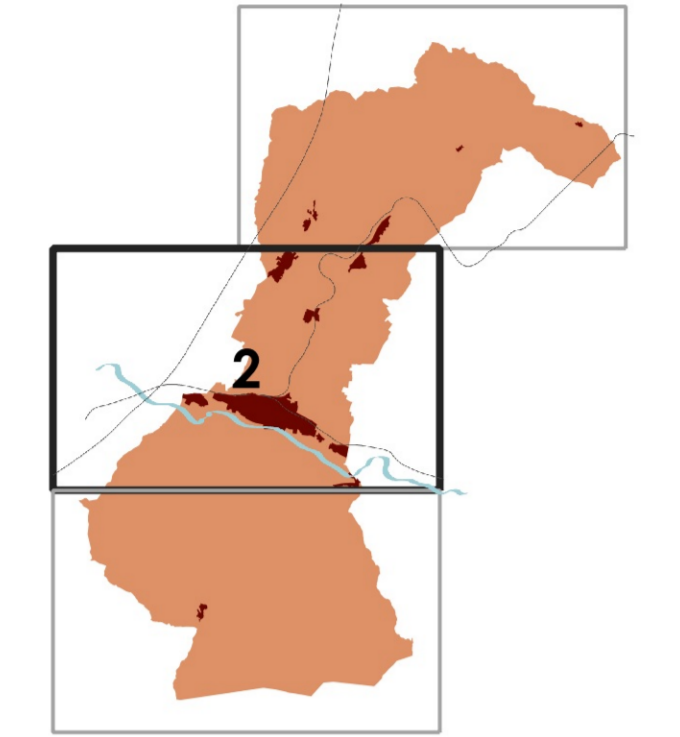


COMUNE DI BORGO SAN LORENZO
Sindaco e assessore di urbanistica
dott. Paolo Orsiboni
Servizio Tecnico - dirigente
ing. Emanuele Grazzini
Responsabile del procedimento e
coordinatore ufficio di piano
arch. Sabina Solito
Garante dell'informazione e della partecipazione
dott.ssa Giulietta Corpaoli

GRUPPO ESTERNO
Progettista e coordinatore
Prof. arch. Gianfranco Gorelli
Co-progettisti
arch. Michela Chilli
arch. Chiara Andreato
Collaboratori
arch. Giulia D'Ercole

Validazione ambientale strategica
SINERGIA progettazione e consulenza ambientale sas
geol. Luca Grandone
dott. for. Irene Scarzari
geol. Emanuele Montini
Aspetti geologici, idraulici e simili
GEOTECHNO Consulenza e servizi geologici
geol. Luciano Iazzari
geol. Nicola Spolci
Aspetti giuridici
avv. Agostino Zanelli Quarantini
Aspetti partecipazione
Lama Società Cooperativa - Impresa Sociale
referente Alessandro Zagni



GEO07.2 - Carta di pericolosità geologica

Scala 1:10.000
gennaio 2024

LEGENDA
Classi di pericolosità geologica (DPGR 5R/2020)

- G1 - bassa
- G2 - media
- G2pl - medio-elevata
- G3 - elevata
- G4 - molto elevata

