

COMUNE DI BORGO SAN LORENZO

Sindaco e assessore di Urbanistica
 dall'Ing. Paolo Ormadori

Servizio Tecnico - dirigente
 Ing. Emanuele Grazzini

Responsabile del procedimento e
 coordinatore ufficio di piano
 arch. Sabrina Solito

Garante dell'informazione e della partecipazione
 dall'Ass. Giustina Corpaqi

GRUPPO ESTERNO

Progettista e coordinatore
 Prof. arch. Gianfranco Gorelli

Co-progettisti
 arch. Michela Chilli
 arch. Chiara Andreato

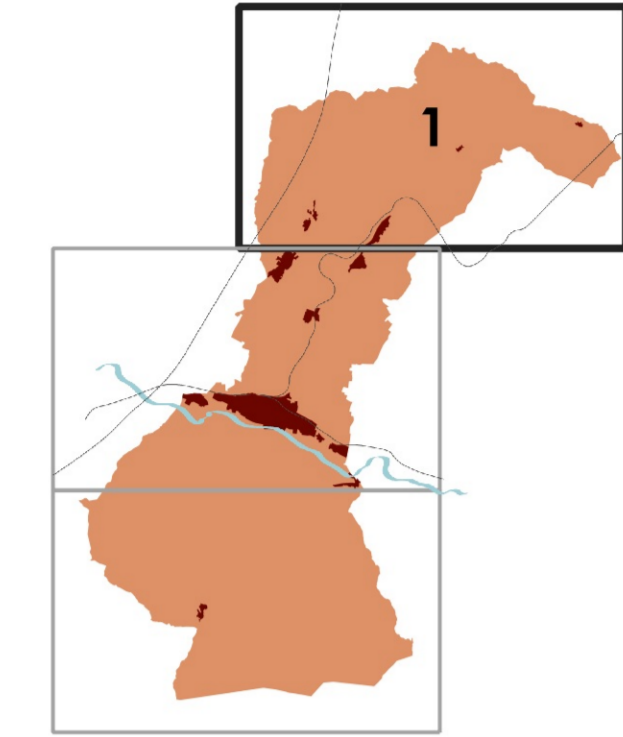
Collaboratori
 arch. Giulia D'Ercole

Validazione ambientale strategica
 SINERGIA progettazione e consulenza ambientale sas
 geol. Luca Garabone
 dott. for. Irene Scarzari
 geol. Emanuele Montini

Aspetti geologici, idraulici e simili
 GEOTECHNO Consulenza e servizi geologici
 geol. Luciano Lazzeri
 geol. Niccolò Spolci

Aspetti giuridici
 avv. Agostino Zanelli Quarantini

Aspetti partecipazione
 Lama Società Cooperativa - Impresa Sociale
 referente Alessandra Zangi



GEO07.1 - Carta di pericolosità geologica

Scala 1:10.000

gennaio 2024

LEGENDA

Classi di pericolosità geologica (DPGR 5R/2020)

- G1 - bassa
- G2 - media
- G2pl - medio-elevata
- G3 - elevata
- G4 - molto elevata

