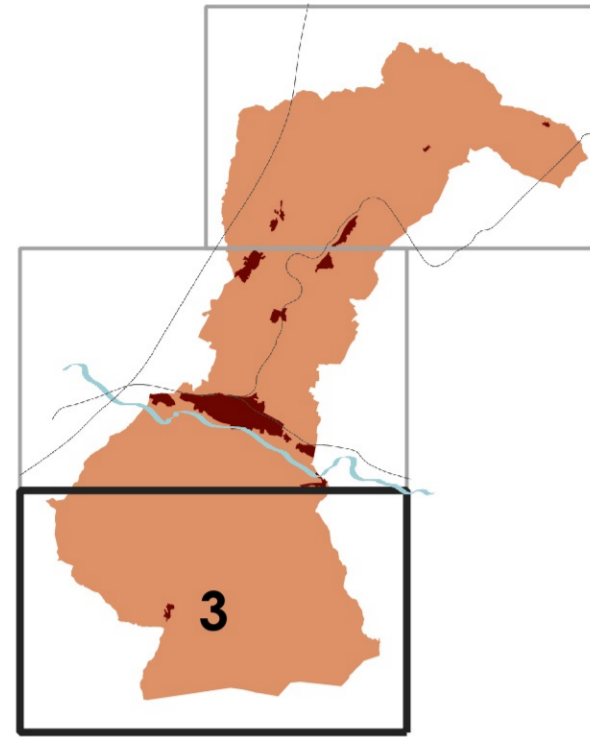


COMUNE DI BORGO SAN LORENZO

Sindaco e assessore di urbanistica
 dall'Ing. Paolo Orsini
 Servizio Tecnico - dirigente
 Ing. Emanuele Grazzini
 Responsabile del procedimento e
 coordinatore ufficio di piano
 arch. Sabina Solito
 Garante dell'informazione e della partecipazione
 dall'Ass. Giulietta Corpaici

GRUPPO ESTERNO

Progettista e coordinatore
 Prof. arch. Gianfranco Gorelli
 Co-progettisti
 arch. Michele Chilli
 arch. Chiara Nardotto
 Collaboratori
 arch. Giulia D'Ercole
 Valutazione ambientale strategica
 SINERGIA progettazione e consulenza ambientale sas
 geol. Luca Grandone
 dott. for. Irene Scarzari
 geol. Emanuele Montini
 Aspetti geologici, idraulici e simili
 GEOTECHO Consulenza e servizi geologici
 geol. Luciano Iozzi
 geol. Nicola Spolci
 Aspetti giuridici
 avv. Agostino Zanolli Quarantini
 Aspetti partecipazione
 Loma Società Cooperativa - impresa Sociale
 referente Alessandra Zangi



GEO06.3 - Carta geomorfologica

Scala 1:10.000
 gennaio 2024

LEGENDA

Forme, processi e depositi di versante dovuti alla gravità

- Corona di frana attiva
- Cresta di degradazione
- Orlo di scarpata di degradazione attiva
- Orlo di scarpata di degradazione quiescente
- Scarpata di faglia con incidenza morfologica
- Depositi eluvio-colluviali

Forme e depositi dovuti alle acque correnti superficiali

- Frana per scivolamento attiva
- Frana per scivolamento quiescente
- Frana per crollo attiva
- Frana per crollo quiescente
- Frana per colamento attiva
- Frana complessa attiva
- Frana complessa quiescente
- Erosione fluviale attiva
- Fascia di dinamica fluviale legata a processi erosivi
- Area a franosità diffusa attiva
- Area potenzialmente soggetta a franosità diffusa e a fenomeni di deformazione superficiale
- Coperture detritiche
- Area con potenziale instabilità connessa alla giacitura, alla attività, alla litologia
- Depositi eluvio-colluviali
- Depositi di terrazzamento
- Depositi alluvionali di fondovalle
- Orlo di terrazzo fluviale

Forme, depositi e attività antropiche

- Area estrattiva dismessa (sito inattivo PRC)
- Orlo di scarpata antropica

