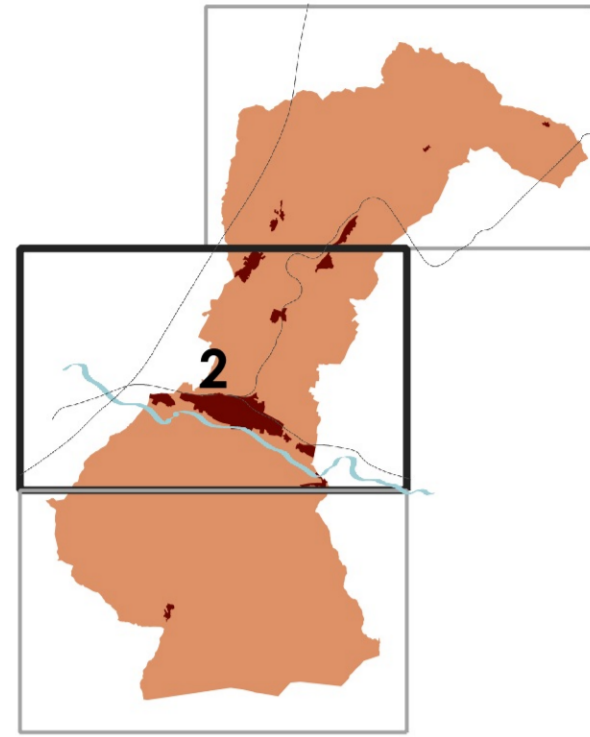


COMUNE DI BORGO SAN LORENZO  
 Sindaco e assessore all'urbanistica  
 dott. Paolo Orlandini  
 Servizio Tecnico - dirigente  
 Ing. Emanuele Grazzini  
 Responsabile del procedimento e  
 coordinatore ufficio di piano  
 arch. Sabrina Solito  
 Garante dell'informazione e della partecipazione  
 dott.ssa Giustina Corpaci

**GRUPPO ESTERNO**  
 Progettista e coordinatore  
 Prof. arch. Gianfranco Gorelli  
 Co-progettisti  
 arch. Michela Chini  
 arch. Chiara Nivestro  
 Collaboratori  
 arch. Giulia D'Ercole  
 Valutazione ambientale, strategica  
 SINERGIA progettazione e consulenza ambientale s.r.l.  
 geol. Luca Gardone  
 dott. for. Irene Scatizzi  
 geol. Emanuele Montini  
 Aspetti geologici, idraulici e simili  
 GEOTECHNO Consulenza e servizi geologici  
 geol. Leonardo Lazzeri  
 geol. Niccolò Spolci  
 Aspetti giuridici  
 avv. Agostino Zanelli Quarantini  
 Aspetti partecipazione  
 Loro, Società Cooperativa - impresa sociale  
 referente Alessandra Dagi



**GEO06.2 - Carta geomorfologica**

Scala 1:10.000  
 gennaio 2024

**LEGENDA**

**Forme, processi e depositi di versante dovuti alla gravità**

- Corona di frana attiva
- Cresta di degradazione
- Orlo di scarpata di degradazione attiva
- Orlo di scarpata di degradazione quiescente
- Scarpata di faglia con incidenza morfologica

**Forme e depositi dovuti alle acque correnti superficiali**

- Frana per scivolamento attiva
- Frana per scivolamento quiescente
- Frana per crollo attiva
- Frana per crollo quiescente
- Frana per colamento attiva
- Frana complessa attiva
- Frana complessa quiescente
- Erosione fluviale attiva
- Fascia di dinamica fluviale legata a processi erosivi
- Area a franosità diffusa attiva
- Area potenzialmente soggetta a franosità diffusa e a fenomeni di deformazione superficiale

**Forme, depositi e attività antropiche**

- Coperture detritiche
- Area con potenziale instabilità connessa alla giacitura, alla attività, alla litologia
- Depositi eluvio-colluviali
- Depositi di terrazzamento
- Depositi alluvionali di fondovalle
- Orlo di terrazzo fluviale
- Area estrattiva dismessa (sito inattivo PRC)
- Orlo di scarpata antropica

