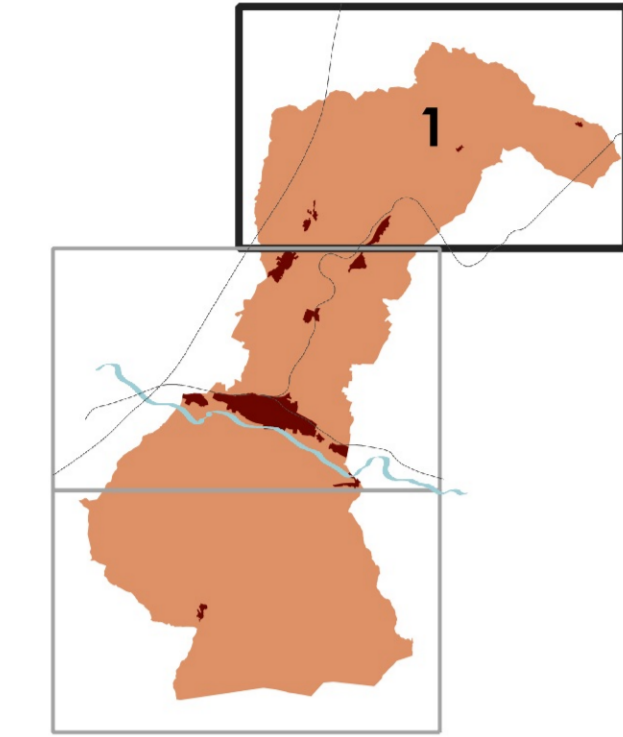


COMUNE DI BORGO SAN LORENZO
Sindaco e assessore all'urbanistica
dott. Paolo Ormòiani
Servizio Tecnico - dirigente
ing. Emanuele Grazzini
Responsabile del procedimento e
coordinatore ufficio di piano
arch. Sabrina Sotio
Garante dell'informazione e della partecipazione
dott.ssa Giustina Corpaqi

GRUPPO ESTERNO
Progettista e coordinatore
Prof. arch. Gianfranco Gorelli
Co-progettisti
arch. Michele Chini
arch. Chiara Nardato
Collaboratori
arch. Giulia D'Ercole

Valutazione ambientale strategica
SIEMERGIA progettazione e consulenza ambientale s.r.l.
geol. Luca Gardone
dott. for. Irene Scatizzi
geol. Emanuele Montini
Aspetti geologici, idraulici e simili
GEOTECHNO Consulenza e servizi geologici
geol. Luciano Lazzeri
geol. Nicola Spolci
Aspetti giuridici
avv. Agostino Zanelli Quarantini
Aspetti partecipazione
Lama Società Cooperativa - Impresa Sociale
referente Alessandra Dagi



GEO06.1 - Carta geomorfologica

Scala 1:10.000
gennaio 2024

LEGENDA

Forme, processi e depositi di versante dovuti alla gravità

- Corona di frana attiva
- Cresta di degradazione
- Orlo di scarpata di degradazione attiva
- Orlo di scarpata di degradazione quiescente
- Scarpata di faglia con incidenza morfologica
- Depositi eluvio-colluviali

Forme e depositi dovuti alle acque correnti superficiali

- Frana per scivolamento attiva
- Frana per scivolamento quiescente
- Frana per crollo attiva
- Frana per crollo quiescente
- Frana per colamento attiva
- Frana complessa attiva
- Frana complessa quiescente
- Erosione fluviale attiva
- Fascia di dinamica fluviale legata a processi erosivi
- Area a franosità diffusa attiva
- Area potenzialmente soggetta a franosità diffusa e a fenomeni di deformazione superficiale
- Coperture detritiche
- Area con potenziale instabilità connessa alla giacitura, alla acclività, alla litologia
- Depositi eluvio-colluviali
- Depositi di terrazzamento
- Depositi alluvionali di fondovalle
- Orlo di terrazzo fluviale

Forme, depositi e attività antropiche

- Area estrattiva dismessa (sito inattivo PRC)
- Orlo di scarpata antropica

