

**COMUNE DI BORGO SAN LORENZO**

Sindaco e assessore all'urbanistica  
 dott. Paolo Cimaboni  
 Servizio Tecnico - dirigente  
 ing. Emanuele Grazzini  
 Responsabile del procedimento e  
 coordinatore ufficio di piano  
 arch. Sabrina Saito  
 Garante dell'informazione e della partecipazione  
 dell'ass. Giuditha Carpati

**GRUPPO ESTERNO**  
 Progettista e coordinatore  
 Prof. arch. Gianfranco Gorelli

Co-progettisti  
 arch. Michele Chiti  
 arch. Chiara Nottarato

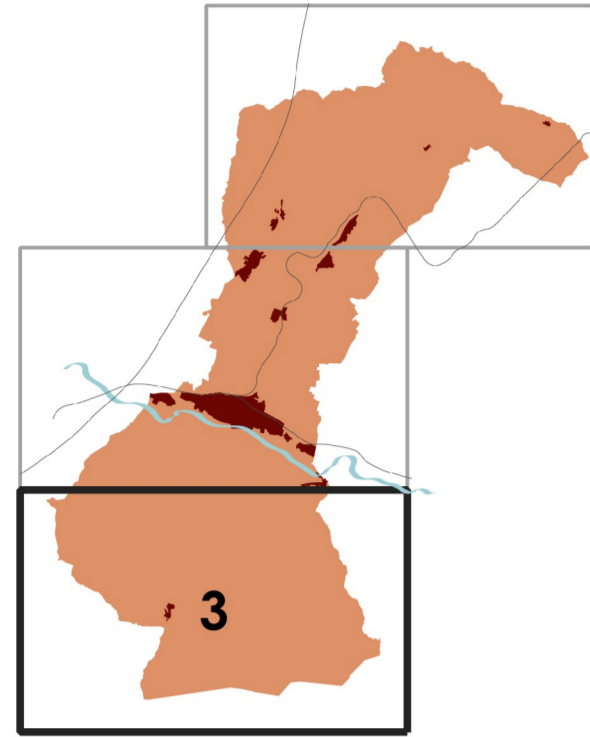
Collaboratori  
 arch. Giulia D'Ercole

Valutazione ambientale strategica  
 SINERGIA progettazione e consulenza ambientale srl  
 geol. Luca Cordone  
 dott. for. Irene Scatizzi  
 geol. Emanuele Montini

Aspetti geologici, idraulici e sismici  
 GEOTECHNO Consulenza e servizi geologici  
 geol. Luciano Lazzeri  
 geol. Niccolò Spolci

Aspetti giuridici  
 avv. Agostino Zanelli Quarantini

Aspetti partecipazione  
 Loma, Società Cooperativa - impresa Sociale  
 referente Alessandra Jogi



**GEO01.3 - Carta delle aree ed elementi esposti a fenomeni geologici**

Scala 1:10.000  
 gennaio 2024

**LEGENDA**

Perimetro del territorio urbanizzato

Classi di pericolosità geologica (DPGR 5R/2020)

- G1 - pericolosità bassa
- G2 - pericolosità media
- G2pl - pericolosità medio-elevata
- G3 - pericolosità elevata
- G4 - pericolosità molto elevata

Area di emergenza di Protezione Civile (da CLE)

- Area di ammassamento
- Area di ricovero

Viabilità di connessione (da CLE)

- Infrastruttura di accessibilità
- Infrastruttura di connessione

Edifici strategici Allegato A DPGR 1R/2022 (da CLE)

- Edifici strategici Allegato A DPGR 1R/2022 (da CLE)

Codice CLE	Tipologia
S21	Ospedale - Pronto Soccorso
S21	Ospedale
S22	Comando Carabinieri - Borgo San Lorenzo
S22	Comando Carabinieri - Ronta
S23	Vigili del fuoco

