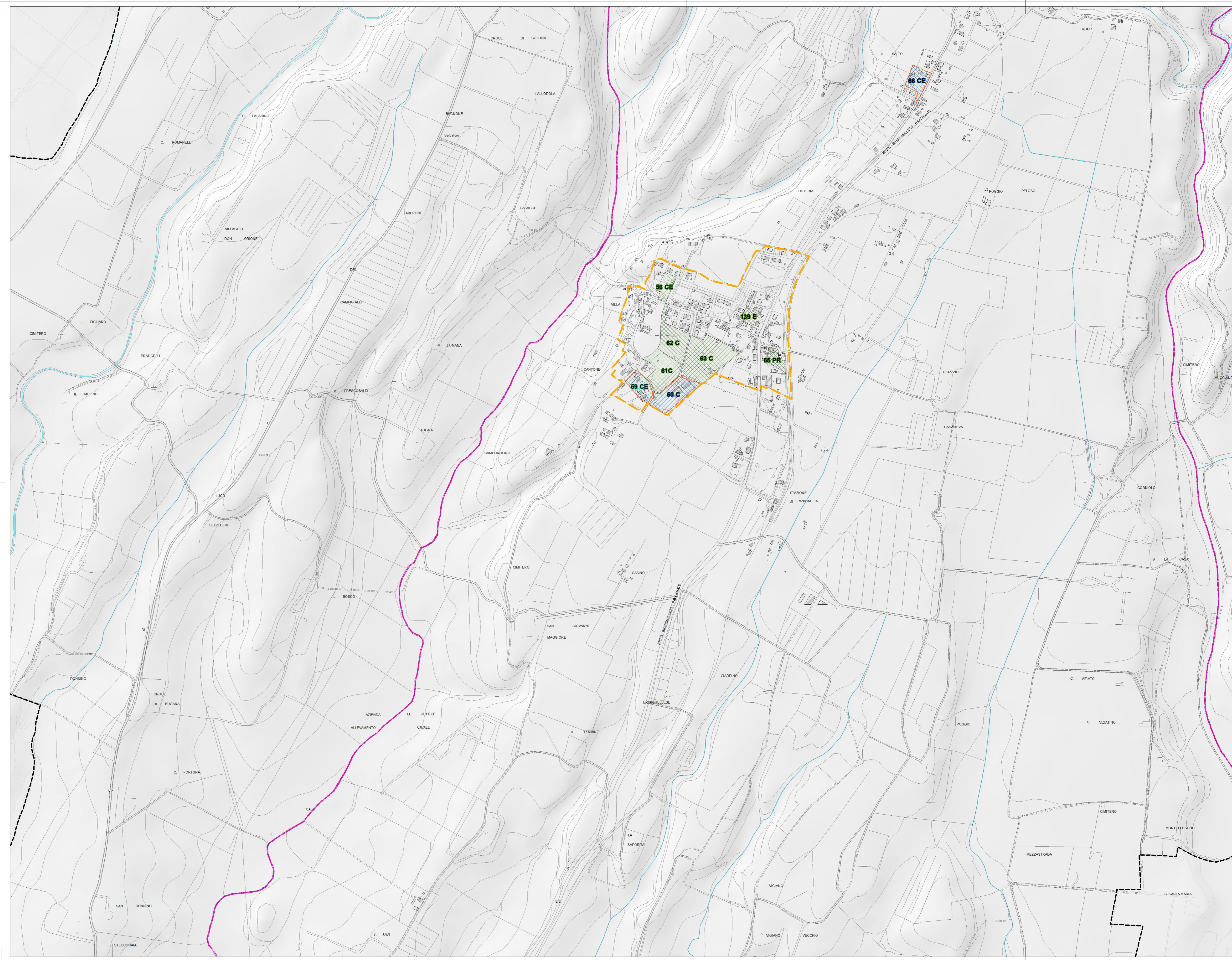


**LEGENDA**

CONFINI COMUNALI  
 CONFINI AREE URBANIZZATE  
 CONFINI U.T.O.E.

**BILANCIO PRG VIGENTE**

Interventi realizzati  
 Interventi in corso di realizzazione  
 Interventi convenzionati  
 Interventi compatibili da Piano Strutturale  
 Interventi compatibili a condizione da Piano strutturale  
 Interventi non compatibili da Piano Strutturale  
 Interventi diretti da realizzare

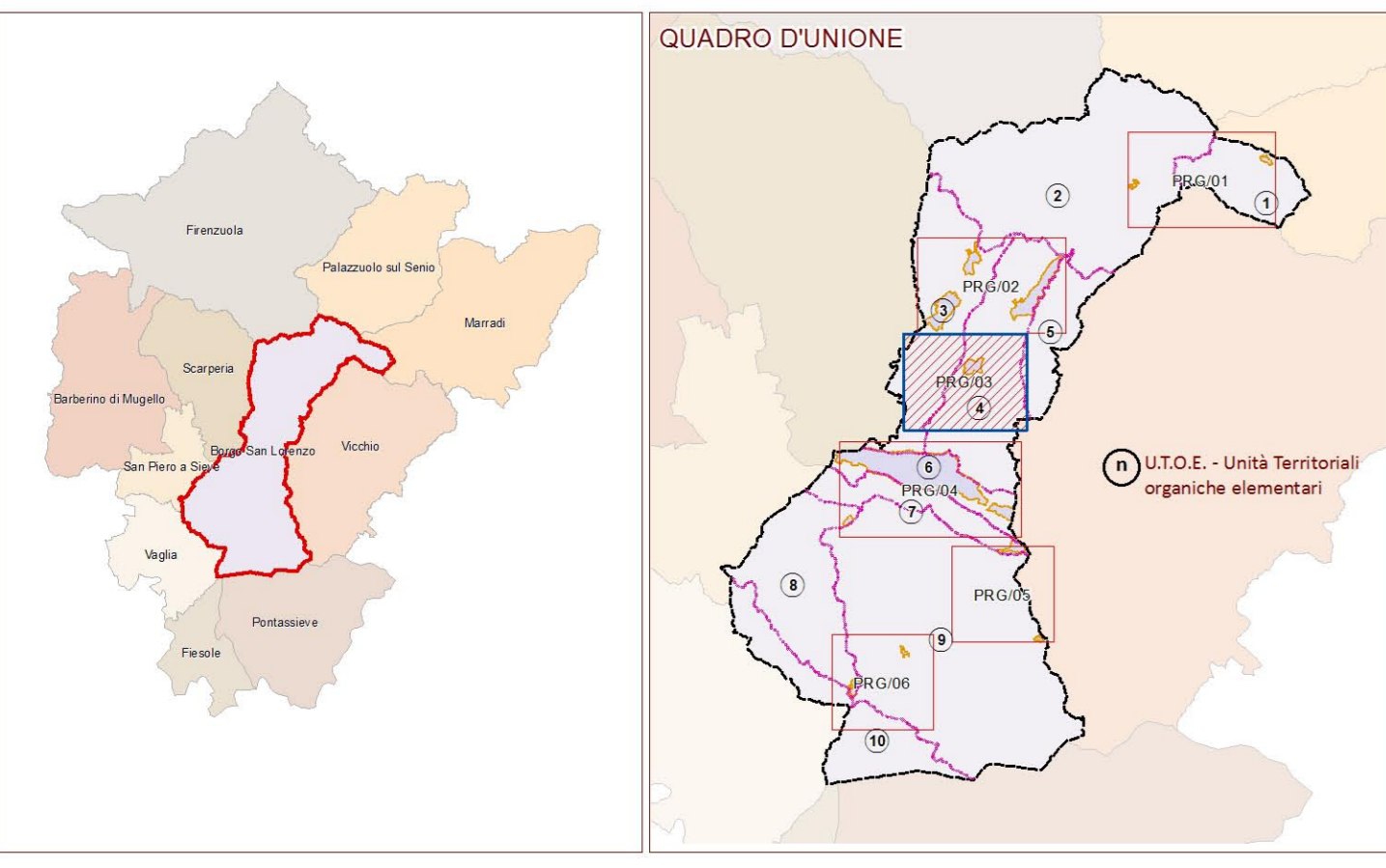


**REGOLAMENTO URBANISTICO COMUNALE**

**Comune di BORGIO SAN LORENZO**

**BILANCIO PRG VIGENTE**

**TAVOLA PRG/03**



**ADOZIONE** scala: 1/5000

Sindaco e Assessore all'Urbanistica: **GIOVANNI BETTARINI**  
 Redattore: Arch. **PAOLO PINARELLI**

Uffici di Piano Coordinatore: **GEOM. ROMANO CHIOCCI**  
 Arch. Elstratios Stavrakis      Ing. Emanuele Grazzini  
 Arch. Sabrina Solito          Geom. Paola Gori  
 Geom. Nadia Martini        Dott.ssa Giovanna Nardoni  
 Gianna Scheggi              Maria Matteini  
 Geom. Dario Ceni            Geom. Luca Cerretti  
 Fiammetta Capriossi        Donella Ugolini  
 Collaboratori:  
 Arch. Daniela Chiesi - Dott.ssa Elisa Mariani

Valutazioni: Arch. **SILVIA VIVIANI**  
 Tutela Paesistica: Arch. **LUISA GARASSINO**  
 Indagini geologiche: Dott. **LUCIANO LAZZERI** - Geotecnico  
 Indagini idrauliche: Ing. **DAVIDE SETTESOLDI** - Physis  
 Progetto Grafico: Arch. **ANTONELLA PERRETTA**  
 Garante per la comunicazione: Dott.ssa **DANIELA BANCHI**