

STRADE SOVRACOMUNALI

- Regionali
- Provinciali
- Regionali Dimesse
- Provinciali Dimesse

STRADE COMUNALI EXTRAURBANE

- Comunali Extraurbane

STRADE COMUNALI URBANE

- Comunali Urbane
- Comunali Urbane non deliberate

STRADE VICINALI DI USO PUBBLICO

- Vicinali di Uso Pubblico

ALTRE STRADE

- Panoramica Rotta Gattaja
- Strade CAIET

NUMERAZIONE STRADE

- Regionali
- Provinciali
- Comunali
- Vicinali di Uso Pubblico

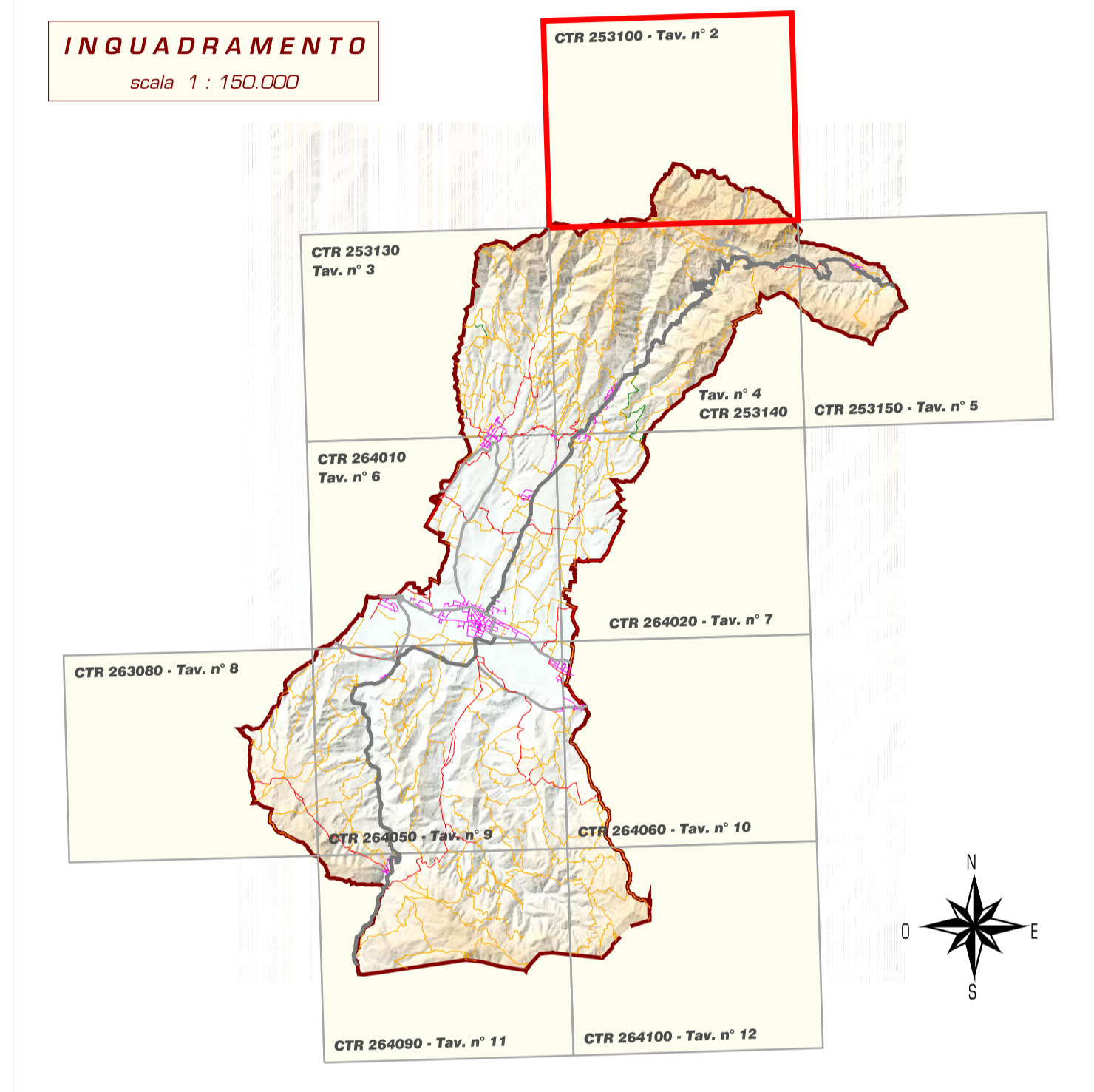
ALTRI SIMBOLI

- Ferrovia
- Altre Strade Principali
- Viaibilità Minore
- Edificio
- Area Urbane
- Fossi e Borni
- Tormenti
- Fiumi
- Curve di Livello Secondarie (10 m)
- Curve di Livello Principali (50 m)
- Punti Quota

COMUNI

- BORGIO SAN LORENZO
- San Piero a Sieve
- Scarperia
- Palazzuolo sul Senio
- Vicchio
- Marradi
- Vaglia
- Calestano
- Dicomano
- Fiesole
- Portofino
- Confine Comune di Borgo San Lorenzo

LEGENDA



Comune di
BORGIO SAN LORENZO
Provincia di Firenze

STRADE COMUNALI E VICINALI
DI USO PUBBLICO DEL COMUNE
DI BORGIO SAN LORENZO

TAV. n° **26** **CONTENUTO**

CARTOGRAFIA ATTUALE DELLE STRADE COMUNALI, VICINALI ED EX DI BONIFICA DEL COMUNE DI BORGIO SAN LORENZO AGGIORNATA SECONDO LE DELIBERE DI CLASSIFICAZIONE E DECLASSIFICAZIONE

SCALA **1 : 10.000**

DATA **31.07.2008**

C.T.R. (Carta Tecnica Regionale) - Foglio 253100
PRATALLALBERO

FONTE

- Ricognizioni sul posto (aprile-luglio 2008)
- C.T.R. (Carta Tecnica Regionale) 1998
- Elenco delle strade comunali e vicinali del Comune di Borgo San Lorenzo (U.T.E. 1955)
- Delibere di Giunta Comunale e Consiglio Comunale per la classificazione e declassificazione delle strade comunali e vicinali del Comune di Borgo San Lorenzo (1953-2008)
- Foto aeree e satellitari (volo AGEA 2007 - Google Earth)

TECNICO INCARICATO
Geom. LELMI ANDREA

collaboratori: Geom. PAOLO BARTOLONI - Geom. BAZZONI STEFANO - Geom. IANDELLI SIMONE

STUDIO TECNICO LELMI
v.le N. Novembre 52/4 Borgo San Lorenzo (FI) tel. 055 849291 - email: studio@studiotecnicolelmi.it - sito internet: www.studiotecnicolelmi.it